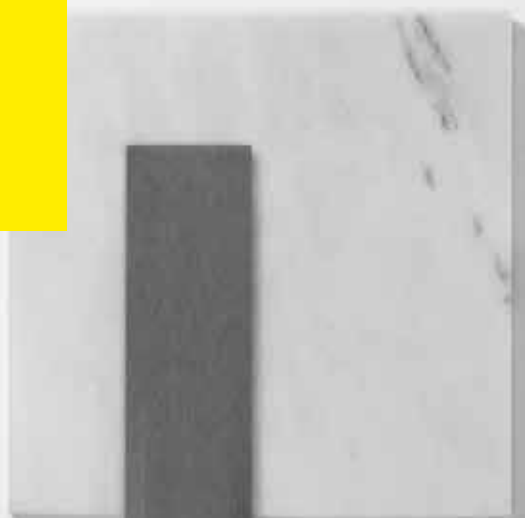
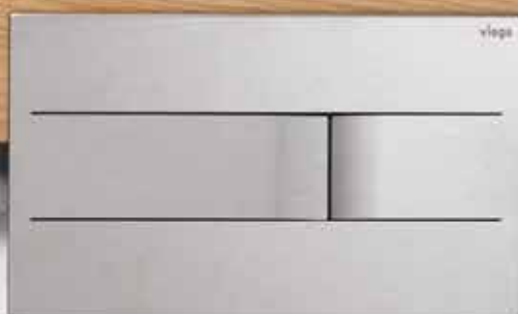


Viega Visign katalógus

Technológia, dizájn és kényelem a
fürdőszobában



viega



MEGJEGYZÉS

A szaniteripar és az épületgépészet kihívásai nagyok: a következő években a lakásépítés és felújítás, valamint az erőforrások következetes megtakarítása minden területen kiemelt téma lesz. Termékinnovációinkkal megkönnyítjük mindennapi munkáját.

A kiterjedt tanúsítások bizonyítják magas minőségi előírásainkat: A minőségirányítási rendszert (a DIN EN ISO 9001 szerint) ugyanúgy tanúsítják, mint az energia-gazdálkodási rendszert (a DIN EN ISO 50001 szerint) és a környezetirányítási rendszert (a DIN EN szerint) ISO 14001).

Az ebben a dokumentumban található illusztrációk és információk nem kötelező érvényűek. Fenntartjuk a jogot a fokozatos fejlesztések bevezetésére. Az anyagadatok azokra a részekre vonatkoznak, amelyek vízzel érintkeznek. A méretek mm-ben vagy hüvelykben vannak megadva.

CSE = csomagolási egység.

A Viega termékeket szaknagykereskedők forgalmazzák. A weboldalon használt „Viega” kifejezés utalhat a Viega csoport cége vagy a Viega márkára kontextustól függően. A Viega csoport egyes vállalatai jogilag különálló egységek, és önállóan működnek. Ezért a „Viega” kifejezés nem feltétlenül utal egyetlen vállalatra sem. A Viega kizárólag szaknagykereskedőknek értékesít. Minden szaknagykereskedőnek megvannak a saját értékesítési és kedvezményrendszerei, amelyekre nincs ráhatásunk. A tényleges értékesítési árakat a szaknagykereskedők vagy azok szerződött ügyfelei határozzák meg. Amennyiben a tervezési folyamat során szükség van a Viega moduláris rendszer költségeinek megbecslésére, forduljon hozzánk bizalommal a rendeles@viega.hu e-mail címen.

2021 Augusztus



TARTALOMJEGYZÉK

4

Viega Prevista Dry

8

Viega Prevista Dry Plus

14

Viega Prevista Pure

16

Viega Visign működtetőlapok

34

Viega Visign piszoár működtetőlapok

38

Viega Advantix Cleviva

46

Viega Advantix zuhanyfolyóka

52

Viega Advantix Vario

62

Viega Advantix fürdőszoba és padló lefolyók

68

Viega fürdőkádás vízvezetés

80

Viega zuhanytálca készletek

82

Viega lefolyók mosdókhoz



Viega Prevista Dry

A FALSÍK ELŐTTI SZERELÉSTECHNOLÓGIA ÚJ GENERÁCIÓJA A SIKERES FÜRDŐSZOBA TERVEZÉSÉRT

Könnyű telepítés, maximális tervezési szabadság: Minden tapasztalatunkat és az Önöktől kapott ötleteket is beleépítettük új, falsík előtti rendszerünk fejlesztésébe. Az eredmény a Viega Prevista: a falsík előtti technológia új generációja. Munkaidőmegtakarítást, és optimális kényelmet kínál Önnek és ügyfeleinek.

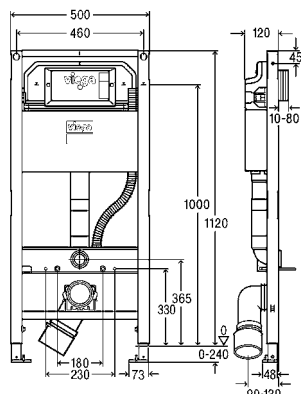
i

AZ ELŐNYÖK

- Egy tartály, három alkalmazás
- Rugalmas előfal rendszerrendszer-sínnel, egyeséges rögzítés a falon, beépítés az ügyfél tartóprofiljába vagy nedves szereléssel
- Kereteleme 40 x 40 mm, nagyon stabil
- Azonos elem a falra szereléshez, tartóprofil-szereléshez és sínes szereléshez
- Minden privát és nyilvános helyiségben használható
- Megfelel a tűzvédelmi előírásoknak

További információk:
viega.hu/prevista



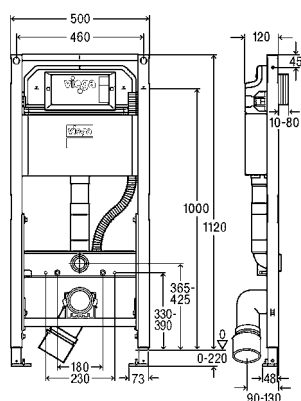


Prevista Dry WC-elem zuhany-WC-előkészítéssel 1120 mm

- előfalszereléshez külön kell rendelni:
Prevista Dry rögzítőkészlet modell 8570.36
- opcionálisan rendelhető Prevista Dry támasztékkészlet modell 8570.37
- acél, PE
- kompatibilis minden Prevista WC-működtetőlappal,
integráció Prevista Dry Plusba, 2 mennyiségű öblítéstechnika,
mozgásszerűlt kivétel

modellszám 8522

ÉM	Sz	CSE	cikkszám
1120	500	1/15	771 980



Prevista Dry WC-elem állítható kerámiamagasság zuhany-WC-előkészítéssel

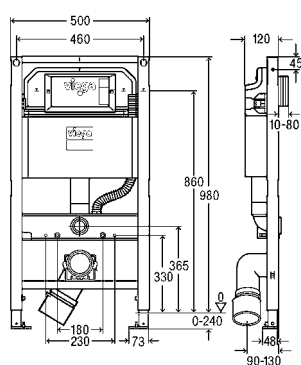
1120 mm

- előfalszereléshez külön kell rendelni:
Prevista Dry rögzítőkészlet modell 8570.36
- opcionálisan rendelhető Prevista Dry támasztékkészlet modell 8570.37
- acél, PE
- kompatibilis minden Prevista WC-működtetőlappal, integráció
Prevista Dry Plusba, tetszés szerint állítható magasságú kerámia,
2 mennyiségű öblítéstechnika, mozgásszerűlt kivétel

modellszám 8521

ÉM	Sz	MÁ	CSE	cikkszám
1120	500	330-390	1/15	771 997

MÁ = magasságban állítható

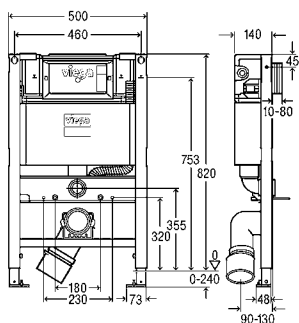


Prevista Dry WC-elem zuhany-WC-előkészítéssel 980 mm

- előfalszereléshez külön kell rendelni:
Prevista Dry rögzítőkészlet modell 8570.36
- opcionálisan rendelhető Prevista Dry támasztékkészlet modell 8570.37
- acél, PE
- kompatibilis minden Prevista WC-működtetőlappal,
integráció Prevista Dry Plusba, 2 mennyiségű öblítéstechnika,
mozgásszerűlt kivétel

modellszám 8530

ÉM	Sz	CSE	cikkszám
980	500	1/15	772 000

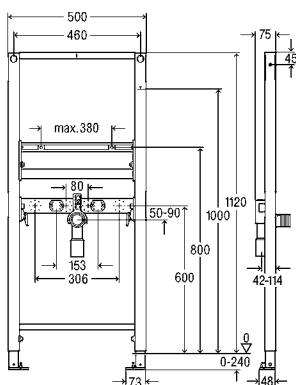


Prevista Dry WC-elem zuhany-WC-előkészítéssel 820 mm

- előfalszereléshez külön kell rendelni:
Prevista Dry rögzítőkészlet modell 8570.36
- opcionálisan rendelhető Prevista Dry támasztékkészlet modell 8570.37
- acél, PE
- kompatibilis minden Prevista WC-működtetőlappal, integráció Prevista Dry Plusba, 2 mennyiségű öblítéstechnika, működtetés előlről vagy felülről, mozgássérült kivétel

modellszám 8533

ÉM	Sz	CSE	cikkszám
820	500	1/15	772 017



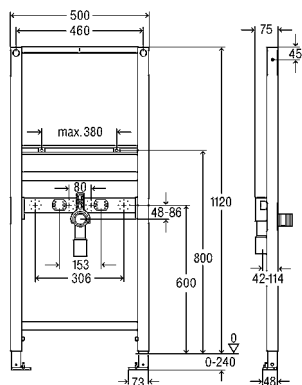
Prevista Dry mosdóelem 1120 mm

magasságban állítható csatlakozók

- a következőkhöz: egylyukas mosdócsaptelep
- előfalszereléshez külön kell rendelni:
Prevista Dry rögzítőkészlet modell 8570.36
- acél
- integráció Prevista Dry Plusba

modellszám 8535

ÉM	Sz	CSE	cikkszám
1120	500	1/10	776 183

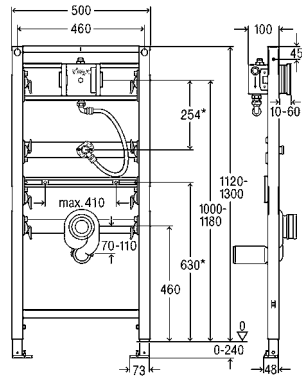


Prevista Dry mosdóelem rögzített csatlakozók 1120 mm

- a következőkhöz: egylyukas mosdócsaptelep
- előfalszereléshez külön kell rendelni:
Prevista Dry rögzítőkészlet modell 8570.36
- acél
- integráció Prevista Dry Plusba

modellszám 8538

ÉM	Sz	CSE	cikkszám
1120	500	1/10	789 329

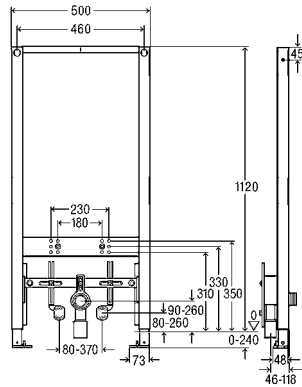


Prevista Dry vízledelem univerzális vízcsatlakozó 1120–1300 mm

- a következőkhöz: univerzális vízcsatlakozó
- előfalszereléshez külön kell rendelni:
Prevista Dry rögzítőkészlet modell 8570.36
- acél
- kompatibilis minden Prevista vízlede-működtetőlappal,
integráció Prevista Dry Plusba

modellszám 8560.32

ÉM	Sz	CSE	cikkszám
1120–1300	500	1/12	776 411



Prevista Dry bidéelem 1120 mm

- a következőkhöz: falra szerelt bidé
- előfalszereléshez külön kell rendelni:
Prevista Dry rögzítőkészlet modell 8570.36
- acél
- integráció Prevista Dry Plusba

modellszám 8568

ÉM	Sz	CSE	cikkszám
1120	500	1/10	776 442



Prevista Dry rögzítőkészlet univerzális

- a következőkhöz: Prevista Dry elemek rögzítése, egyedi szerelés közvetlenül a falszerkezetre, sarokszerelés tömör vagy könnyűszerkezetes falra
- 120–200 mm közötti mélységben állítható, burkolat rögzítési lehetősége

modellszám 8570.36

DK	CSE	cikkszám
2	1	776 619

DK = darabszám a készletben



Prevista Dry rögzítőkészlet

■ a következőkhöz: Prevista Dry elemek egyedi szerelése tömör falra

modellszám 8573

M	DK	CSE	cikkszám
8	2	1	776 626

DK = darabszám a készletben

Viega Prevista Dry Plus

EGYEDI TELEPÍTÉS SÍNES RENDSZERBEN

A fürdőszoba egyedi kialakításának tervezésénél a Viega Prevista Dry Plus még a szokatlan kívánásoknak is megfelel. A sínes rendszer nagyfokú tervezési szabadságot biztosít, ugyanakkor gyorsan telepíthető is.



i

AZ ELŐNYÖK

- A falsík előtti elemek, sínek és csatlakozók egy rendszerben a fél- és teljes helyiség magasságú falakhoz
- Sín: 5 m hosszú; csatlakozók: trapéz alakúak, 90° vagy 45°-os szögben szerelhetők a sín nyitott vagy zárt oldalára
- Az újonnan kifejlesztett elemalap könnyen elhelyezhető és a helyére kattintható a rögzítő sínen
- Az elemeket 2 csatlakozó segítségével szerelik fel a sínre.
- Kevés szerszám használat elegendő (mérőszalag, vízmérték, 13-as méretű kulcs, hatlapú kulcs)
- A sín csendes rövidítése sínvágóval
- Tervezési lehetőségek széles választéka, gyors telepítés

További információk:
viega.hu/prevista



TARTOZÉKOK



Prevista Dry Plus szerelősín

- a következőkhöz: rész- vagy helyiségmagas előfal- és válaszfalszerkezet
- horganyzott acél
- 30 cm-enként előlyukasztott hosszúkás lyukak falra és padlóra vagy mennyezetre szereléshez

modellszám 8401

L	H	Mé	CSE	cikkszám
5000	40	40	4	471 781



Prevista Dry Plus komplett csomag

- a következőkhöz: rész- vagy helyiségmagas válaszfal- vagy előfalszerkezet elkészítése

Kialakítás/felszereltség

- horganyzott acél összekötő szerelősínek összekötéséhez 45°-os vagy 90°-os illesztéssel, rögzítőanyag szerelősínek falra, padlóra vagy mennyezetre történő szereléséhez, kiegyenlítő anyag egyenetlen falakhoz, csavarok (önmetsző) gipszkarton burkolólemezhöz

modellszám 8400

A [m ²]	CSE	cikkszám
1	114	471 545
3	54	471 750
5	54	471 767
10	45	471 774



Prevista Dry Plus sínösszekötő

- a következőkhöz: szerelősínek összekötése 45°- vagy 90°-os illesztéssel
- az alábbiakhoz használható: Prevista Dry Plus szerelősín modell 8401
- horganyzott acél
- teljesen előszerelve

modellszám 8410



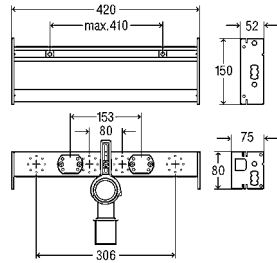
Prevista Dry Plus sínvágó

- sorjázás nélküli rovidítéshez és lyukasztáshoz
- Prevista Dry Plus szerelősínhez modell 8401
- porszórt acél

modellszám 8420

CSE	cikkszám
1	471 866

MODULOK/SZERELVÉNYTARTÓK

**Prevista Dry Plus mosdómodul**

- a következőkhöz: egylyukas mosdócsaptelep

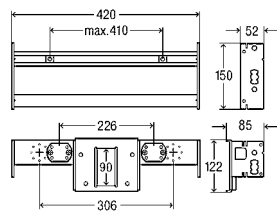
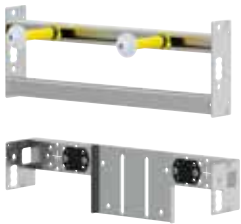
- acél

Kialakítás/felszereltség

magasságban állítható és zajvédelemmel ellátott rögzítő Viega falikorongokhoz, rögzítőanyag modulhoz és kerámiához, rövidíthető DN40/50-es lefolyóív DN50/30-as gumikarmantyúval

modellszám 8545

Sz	CSE	cikkszám
420	1/40	776 299

**Prevista Dry Plus mosdómodul mozgássérült kivétel**

- a következőkhöz: egylyukas mosdócsaptelep

- acél

Kialakítás/felszereltség

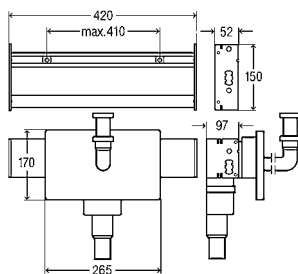
magasságban állítható és zajvédelemmel ellátott rögzítő Viega falikorongokhoz, univerzális vakolat alatti szifontartó, rögzítőanyag modulhoz és kerámiához

Figyelem

Univerzális vakolat alatti szifontartó a következő elemekhez: vakolat alatti szifon krómozott takarólappal (modellszám: 5633.1), vakolat alatti szifon fehér takarólappal (modellszám: 5633.2).

modellszám 8545.31

Sz	CSE	cikkszám
420	1	776 305

**Prevista Dry Plus mosdómodul vakolat alatti csatlakozódobozzal**

- a következőkhöz: egylyukas mosdócsaptelep

- acél

Kialakítás/felszereltség

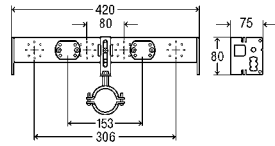
magasságban állítható rögzítő, rögzítőanyag vakolat alatti csatlakozódobozhoz, magasságban állítható szifon, DN40/30-as gumikarmantyú, 2 falátvezető, 2 G½-G¾ sarokszelep, 2 egyenes kettős csavarzat roppantógyűrűs csavarzattal d10-es vörösréz csőhöz, 2 krómozott d10 csatlakozócső, 300 mm-es krómozott sárgaréz lefolyóív, krómozott műanyag takarólap vakolat alatti csatlakozódobozhoz, rögzítőanyag modulhoz és kerámiához

műszaki adatok

max. terhelés 150 kg

modellszám 8545.32

Sz	CSE	cikkszám
420	1/40	776 312



Prevista Dry Plus szerelvénytartó mosogatóhoz

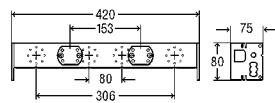
■ acél

Kialakítás/felszereltség

zajvédelemmel ellátott rögzítő Viega falikorongokhoz, rögzítőanyag modulhoz és kerámiához

modellszám 8555

Sz	CSE	cikkszám
420	1	776 329



Prevista Dry Plus szerelvénytartó falon kívüli csaptelephez megerősített

■ acél

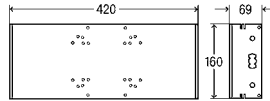
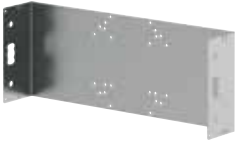
Kialakítás/felszereltség

zajvédelemmel ellátott rögzítő Viega falikorongokhoz, rögzítőanyag

modellszám 8555.31

Sz	CSE	cikkszám
420	1	776 336





Prevista Dry Plus szerelvénytartó vakolat alatti csaptelephez

■ acél

Kialakítás/felszereltség

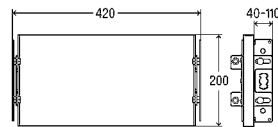
rögzítőanyag modulhoz

Figyelem

A szerelvénytartó a következő vakolat alatti szerelvényekhez illeszkedik: Grohe „Rapido E”, Hansa „HANSAVAROX”, Hansgrohe „iBox”, Ideal Standard „EASY-Box”, Keuco „Flexx Boxx”, VIGOUR „VIGOUR-BOX VIGUPK”, DIANA „Flexx.Boxx2”, sam „flexbox”, sanibel „sanibel-FLEXX.BOXX”, KLUDI „FLEXX.BOXX”.

modellszám 8555.34

Sz	CSE	cikkszám
420	1	776 367



Prevista Dry Plus szerelvénytartó vakolat alatti csaptelephez mélységben állítható

Kialakítás/felszereltség

■ a következőkhöz: vakolat alatti csaptelep, vakolat alatti elzárószep, vakolat alatti lakás-víz mérőegység

■ acél, fa

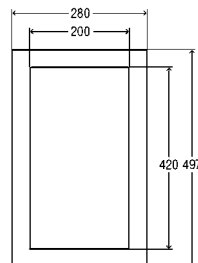
■ beállítási tartomány 40–110 mm

Kialakítás/felszereltség

vízálló rétegelt falemez, rögzítőanyag modulhoz

modellszám 8555.38

Sz	CSE	cikkszám
420	1	776 374



Prevista Dry Plus rétegelt falemez

■ a következőkhöz: vizes berendezési tárgyak, kapaszkodókhoz

■ vízálló

Figyelem

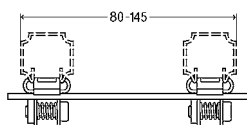
Prevista Dry Plus rendszerben kapaszkodók és zuhanyülések rögzítésére is alkalmas.

modellszám 8570.33

Sz	H	Mé	CSE	cikkszám
280	497	30	1	776 503



TARTOZÉKOK



Prevista Dry Plus párhuzamos csatlakozó

- az alábbiakhoz használható: Prevista Dry Plus szerelősín modell 8401
- horganyzott acél

modellszám 8414

BMÉ	CSE	cikkszám
80-145	5	747 237

BMÉ = beépítési mélység

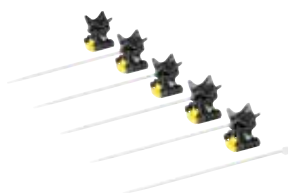


Prevista Dry Plus szerelő könyök

- előre gyártott falak padló és fali csatlakoztatásához
- horganyzott acél

modellszám 8415

L1	L2	CSE	cikkszám
50	75	5	485 061
50	140	5	726 300



Prevista Dry Plus csőtartó

- a következőkhöz: d16-20 átmérőjű műanyag csővezetékek, maximális körkörös szigetelés 13 mm
- az alábbiakhoz használható: Prevista Dry Plus szerelősín modell 8401
- műanyag

Kialakítás/felszereltség

csőtartó, kábelkötöző

modellszám 8416

DK	CSE	cikkszám
5	1	798 468

DK = darabszám a készletben



Prevista Dry Plus mounting joint

- folyamatos szögbeállítás 0° és 180° között, szerelősín rögzítése a lejtős tetőhöz
- Prevista Dry Plus sínek csatlakoztatásához modell 8410
- horganyzott acél

modellszám 8411

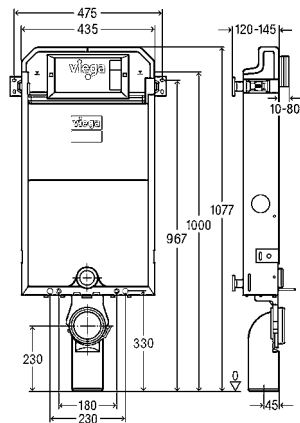
CSE	cikkszám
10	471 804

Viega Prevista Pure

ELSŐ VÁLASZTÁS NEDVES ÉPÍTÉSBEN: PREVISTA PURE

A legmodernebb falsík előtti technológia kipróbált és bevált módszerekkel kombinálva: A Prevista Pure és az új tartály segítségével egyedi, kiváló minőségű, tartós nedves építési rendszerek hozhatók létre.



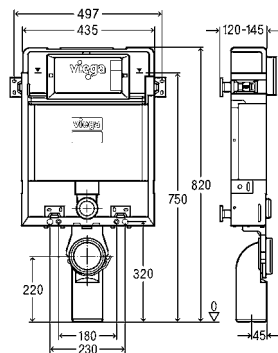


Prevista Pure WC-blokk 1077 mm

- a következőkhöz: be- és körbefalazás
- acél
- kompatibilis minden Prevista WC-működtetőlappal, 2 mennyiségű öblítéstechnika

modellszám 8512

ÉM	CSE	cikkszám
1077	1/12	771 928



Prevista Pure WC-blokk 820 mm

- a következőkhöz: be- és körbefalazás
- acél
- kompatibilis minden Prevista WC-működtetőlappal, működtetés előlről vagy felülről, 2 mennyiségű öblítéstechnika

modellszám 8516

ÉM	CSE	cikkszám
820	1/12	771 942



AZ ELŐNYÖK

- Az előfalblokkok tökéletesen megfelelnek a nedves építés követelményeinek
- WC blokkok opcionálisan 1077 mm és 820 mm magasságban
- A WC elemek rugalmas mélységállítása
- A 820 mm magas WC -blokk lehet előlről vagy felülről működtethető
- Működtetőlapok széles választéka, beleértve a nedvesépítéshez tartozókat is

Viega Visign működtetőlapok

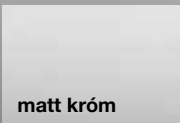

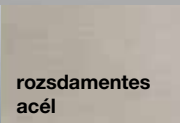


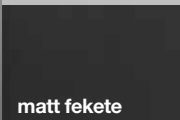
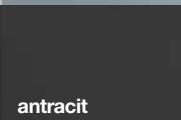

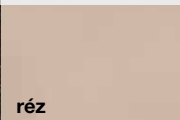

DESIGN ELEM, AMI MINDEN VIEGA ELŐFAL RENDSZERHEZ ALKALMAZHATÓ

A tiszta vonalakkal, hibátlan kontúrokkal és gyönyörű tapintható felületekkel ellátott Visign for More és Visign for Style működtetőlap-sorozat kiemelkedő designnal. Számos anyagban és színben kaphatók, amelyeket a világ minden tája ihletett, a széles választék, lehetővé teszi, hogy illeszkedjen a kerámiák, szerelvények és csempék legújabb trendjeihez. A Visign működtetőlapok kompatibilisek minden Viega Prevista falsík előtti öblítőtartállyal. Lenyűgöző külsejük mögött feltűnően intelligens műszaki jellemzőket rejtnek.

**Minden
Prevista
tartályhoz**

VÁLTOZÓ FELÜLETEK MINDEN HELYISÉGHEZ

Több, mint 50 kiváló minőségű kivitel, amely minden falsík előtti Viega Prevista rendszerhez telepíthető.

 matt króm	 króm	 rozsdamentes acél	 alpin fehér	 koromfekete
 matt fekete	 antracit	 fa	 réz	 arany

DÍJNYERTES DIZÁJN

DESIGN PLUS
powered by: **ISH**



GERMAN
DESIGN
AWARD
WINNER
2020



GOLD
AWARD
2020



DESIGN
AWARD
2020

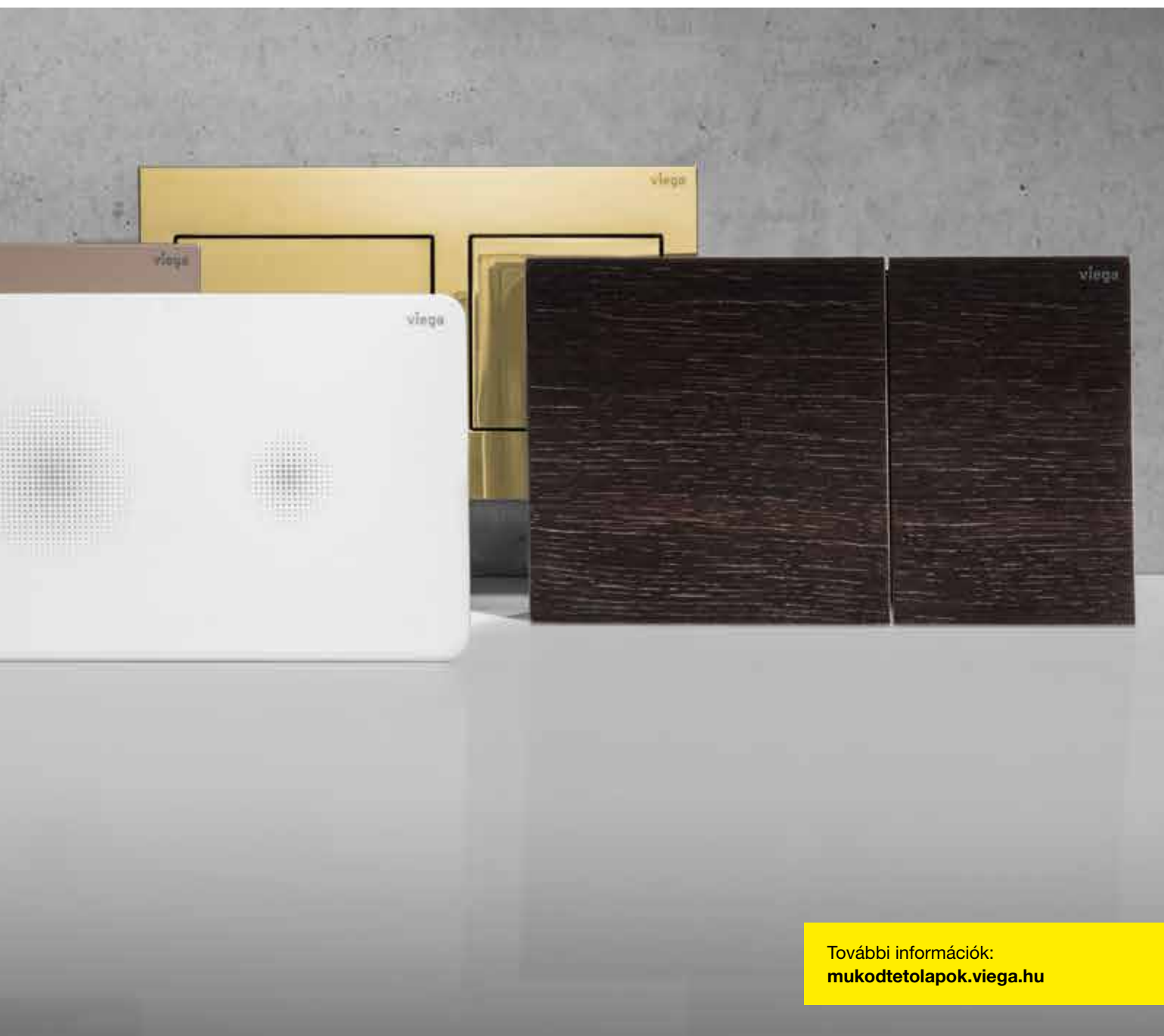
**INNOVATIONSPREIS
ARCHITEKTUR +
TECHNIK**



reddot winner 2020



reddot award 2019
winner



További információk:
mukodtetolapok.viega.hu

Visign for Style

LEKEREKÍTETT, EGYSZERŰEN TISZTA MEGJELENÉS

A Visign for Style működtetőlapok könnyű használatukkal és minőségükkel lenyűgöznek, miközben demonstrálják, hogy a stílusos design már nem megfizethetetlen luxus.



Online működtetőlap-konfigurátorunk egyszerű módja annak, hogy segítsen a megfelelő döntés meghozatalában:



mukodtetolapok.viega.hu

VISIGN FOR STYLE 20

cikkszám 773 793



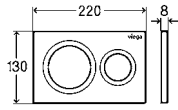
cikkszám 773 786



cikkszám 773 779



cikkszám 796 389

**Prevista WC-működtetőlap
Visign for Style 20**

- a következőkhöz: minden Prevista vakolat alatti öblítőtartály
 - kézi működtetés előlről vagy felülről, 2 mennyiségű öblítéstechnika
- Kialakítás/felszereltség**
rögzítőkeret, működtetőrúd-készlet, rögzítőrúd
modellszám 8610.1

Takarólap	Nyomóelem	CSE	cikkszám
alpesi fehér műanyag	alpesi fehér műanyag	1	773 793
nemesmatt műanyag	nemesmatt műanyag	1	773 786
krómozott műanyag	krómozott műanyag	1	773 779
matt fekete műanyag	matt fekete műanyag	1	796 389

VISIGN FOR STYLE 21

cikkszám 773 250



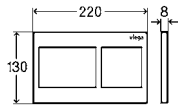
cikkszám 773 243



cikkszám 773 236



cikkszám 801 724

**Prevista WC-működtetőlap
Visign for Style 21**

- a következőkhöz: minden Prevista vakolat alatti öblítőtartály
 - kézi működtetés előlről vagy felülről, 2 mennyiségű öblítéstechnika
- Kialakítás/felszereltség**
rögzítőkeret, működtetőrúd-készlet, rögzítőrúd
modellszám 8611.1

Takarólap	Nyomóelem	CSE	cikkszám
alpesi fehér műanyag	alpesi fehér műanyag	1	773 250
nemesmatt műanyag	nemesmatt műanyag	1	773 243
krómozott műanyag	krómozott műanyag	1	773 236
matt fekete műanyag	matt fekete műanyag	1	801 724

Visign for Style 23 SLIMLINE



VISIGN FOR STYLE 23



cikkszám 773 151



cikkszám 773 069



cikkszám 773 052



cikkszám 801 731



cikkszám 773 175



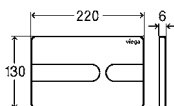
cikkszám 773 199



cikkszám 773 182



cikkszám 773 229



Prevista WC-működtetőlap

Visign for Style 23

- a következőkhöz: minden Prevista vakolat alatti öblítőtartály
- kézi működtetés előlről vagy felülről, 2 mennyiségű öblítéstechnika

Kialakítás/felszereltség

rögzítőkeret, működtetőrúd-készlet, rögzítőrúd
modellszám 8613.1

Takarólap	Nyomóelem	CSE	cikkszám
alpesi fehér műanyag	alpesi fehér műanyag	1	773 151
nemesmatt műanyag	nemesmatt műanyag	1	773 069
krómozott műanyag	krómozott műanyag	1	773 052
matt fekete műanyag	matt fekete műanyag	1	801 731
fényes fekete műanyag	fényes fekete műanyag	1	773 175
szálcsiszolt nemesacél színű műanyag	szálcsiszolt nemesacél színű műanyag	1	773 168
fekete csiszolt akril	matt fekete műanyag	1	773 199
fekete csiszolt akril	szálcsiszolt nemesacél színű műanyag	1	773 182
egyedi színű műanyag	egyedi színű műanyag	1	773 205 ¹
fém színű műanyag	fém színű műanyag	1	773 212 ¹
aranyozott műanyag	aranyozott műanyag	1	773 229 ²

¹⁾ Egyedi vevői termékek szállítási határideje: 8 hét plusz szállítási idő; visszavétel kizárva!

²⁾ Egyedi vevői termékek szállítási határideje: 10 hét plusz szállítási idő; visszavétel kizárva!

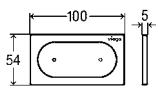
VISIGN FOR STYLE 23 – MŰKÖDTETŐLAPOK TÁVMŰKÖDTETŐK



cikkszám 773 083



cikkszám 773 076



Prevista WC-táv-működtető

Visign for Style 23

elektronikus

- a következőkhöz: minden Prevista vakolat alatti öblítőtartály
- a következőkkel kapcsolatban: alapkészlet modell 8640.14
- csak a következőkkel együtt: tartozékkészlet modell 8655.11
- kézi működtetés, 2 mennyiségű öblítéstechnika, Viega Hygiene funkcióval

Kialakítás/felszereltség

rögzítőkeret

műszaki adatok

kis öblítés gyári beállítása kb. 3 l

nagy öblítés gyári beállítása kb. 6 l

Figyelem

Az elektronikus tartozékokat külön kell megrendelni.

bútorba való elhelyezésre alkalmas.

Útmutató a Viega Hygiene funkcióhoz: A használat szerint felismert, tervezett működés támogatása érdekében különböző higiéniai időintervallumokat és higiéniai öblítési mennyiségeket lehet beállítani. Beállítható időintervallumok: 1h, 12h, 24h, 72h, 168h. Beállítható öblítési mennyiségek: 3 l, 7,5 l.

modellszám 8640.1

Takarólap	Nyomóelem	CSE	cikkszám
alpesi fehér műanyag	alpesi fehér műanyag	1	773 083
krómozott műanyag	krómozott műanyag	1	773 076

VISIGN FOR STYLE 24



cikkszám 773 281



cikkszám 773 274



cikkszám 773 267



cikkszám 801 748



cikkszám 773 304



cikkszám 773 298



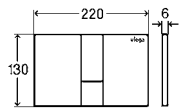
cikkszám 773 311



cikkszám 773 328



cikkszám 773 359


**Prevista WC-működtetőlap
Visign for Style 24**

■ a következőkhöz: minden Prevista vakolat alatti öblítőtartály

■ kézi működtetés előlről vagy felülről, 2 mennyiségű öblítéstechnika

Kialakítás/felszereltség

rögzítőkeret, működtetőrúd-készlet, rögzítőrúd

modellszám 8614.1

Takarólap	Nyomóelem	CSE	cikkszám
alpesi fehér műanyag	alpesi fehér műanyag	1	773 281
nemesmatt műanyag	nemesmatt műanyag	1	773 274
krómozott műanyag	krómozott műanyag	1	773 267
matt fekete műanyag	matt fekete műanyag	1	801 748
fényes fekete műanyag	fényes fekete műanyag	1	773 304
szálcsiszolt nemesacél színű műanyag	szálcsiszolt nemesacél színű műanyag	1	773 298
fekete csiszolt akril	matt fekete műanyag	1	773 311
fekete csiszolt akril	szálcsiszolt nemesacél színű műanyag	1	773 328
egyedi színű műanyag	egyedi színű műanyag	1	773 335¹
fém színű műanyag	fém színű műanyag	1	773 342¹
aranyozott műanyag	aranyozott műanyag	1	773 359²

¹) Egyedi vevői termékek szállítási határideje: 8 hét plusz szállítási idő; visszavétel kizárva!

²) Egyedi vevői termékek szállítási határideje: 10 hét plusz szállítási idő; visszavétel kizárva!

Visign for Style 24

KÖZÉPEN A HANGSÚLY



Visign for More

KIVÁLÓ MINŐSÉGŰ ANYAGOK MINDEN ÍZLÉSHEZ

A furnézott fa felületektől kezdve a szálcsiszolt rozsdamentes acélon át az üvegig és a kiváló minőségű műanyagig: az új Visign működtetőlapok sokféle anyagból készülnek. Minden ízléshez ideális kialakítást kínálnak, valamint a legmodernebb technológiával rendelkeznek. Minden működtetőlap kompatibilis a Prevista rendszerrel, és többnyire szerszámok nélkül is felszerelhetőek.



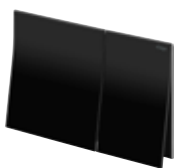
VISIGN FOR MORE 200



cikkszám 773 601



cikkszám 773 595



cikkszám 773 588



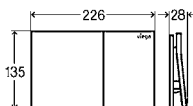
cikkszám 773 571



cikkszám 773 564



cikkszám 773 632



Prevista WC-működtetőlap

Visign for More 200

- a következőkhöz: minden Prevista vakolat alatti öblítőtartály
- kézi működtetés előlről, 2 mennyiségű öblítéstechnika

Kialakítás/felszereltség

rögzítőkeret, működtetőrúd-készlet, rögzítőrúd
modellszám 8620.1

Takarólap	Nyomóelem	CSE	cikkszám
fényes fekete műanyag	matt réz-/aranszínű fém	1	773 601
fényes fekete műanyag	matt fekete fém	1	773 595
krómozott műanyag	fekete üveg	1	773 588
krómozott műanyag	fehér üveg	1	773 571
fényes fekete műanyag	pácolt tölgy	1	773 564
fényes fekete műanyag	egyedi színű fém	1	773 618¹
fényes fekete műanyag	fém színű fém	1	773 625¹
fényes fekete műanyag	aranyozott fém	1	773 632²

1) Egyedi vevői termékek szállítási határideje: 8 hét plusz szállítási idő; visszavétel kizárva!

2) Egyedi vevői termékek szállítási határideje: 10 hét plusz szállítási idő; visszavétel kizárva!

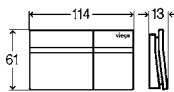
VISIGN FOR MORE 200 – MŰKÖDTETŐLAPOK TÁVMŰKÖDTETŐK



cikkszám 773 106



cikkszám 773 090



Prevista WC-táv működtető

Visign for More 200

elektronikus

- a következőkhöz: minden Prevista vakolat alatti öblítőtartály
- a következőkkel kapcsolatban: alapkészlet modell 8640.14
- csak a következőkkel együtt: tartozék készlet modell 8655.11
- kézi működtetés, 2 mennyiségű öblítéstechnika, Viega Hygiene funkcióval

Kialakítás/felszereltség

rögzítőkeret

műszaki adatok

kis öblítés gyári beállítása kb. 3 l

nagy öblítés gyári beállítása kb. 6 l

Figyelem

Az elektronikus tartozékokat külön kell megrendelni.

bútorba való elhelyezésre alkalmas.

modellszám 8641.1

Nyomóelem	CSE	cikkszám
fekete üveg	1	773 106
fehér üveg	1	773 090

Megjegyzés az elektronikus működtetőlapokhoz

Megjegyzés a Viega Hygiene funkcióval kapcsolatban: a felhasználó észlelése utáni működtetés támogatására különböző higiéniai időközök és higiéniai öblítési mennyiség állítható be. Programozható időközök: 1 óra, 12 óra, 24 óra, 72 óra, 168 óra. Programozható öblítési mennyiség: 3 l, 7,5 l.

A Visign for More 201 működtetőlap elérhető LED-es szerelőkerettel.

INNOVATIONSPREIS
ARCHITEKTUR +
TECHNIK



reddot award 2019
winner

VISIGN FOR MORE 201



cikkszám 773 526



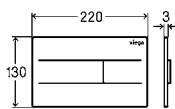
cikkszám 773 519



cikkszám 773 502



cikkszám 773 557



Prevista WC-működtetőlap Visign for More 201 elektronikus

- a következőkhöz: minden Prevista vakolat alatti öblítőtartály
- csak a következőkkel együtt: tartozékkészlet modell 8655.11
- opcionálisan rendelhető Prevista WC-beépítőkeret modell 8650.1
- kézi működtetés előlről vagy felülről, 2 mennyiségű öblítéstechnika, Viega Hygiene funkcióval

Kialakítás/felszereltség

rögzítőkeret, működtetőrúd-készlet, rögzítőrúd

műszaki adatok

kis öblítés gyári beállítása kb. 3 l
nagy öblítés gyári beállítása kb. 6 l

Figyelem

Az elektronikus tartozékokat külön kell megrendelni.

modellszám 8621.1

Takarólap	Nyomóelem	CSE	cikkszám
szálcsiszolt nemesacél	szálcsiszolt nemesacél	1	773 526
matt fekete nemesacél	matt fekete nemesacél	1	773 519
fényes fehér nemesacél	fényes fehér nemesacél	1	773 502
egyedi színű nemesacél	egyedi színű nemesacél	1	773 533¹
fém színű nemesacél	fém színű nemesacél	1	773 540¹
aranyozott nemesacél	aranyozott nemesacél	1	773 557²

¹⁾ Egyedi vevői termékek szállítási határideje: 8 hét plusz szállítási idő; visszavétel kizárva!

²⁾ Egyedi vevői termékek szállítási határideje: 10 hét plusz szállítási idő; visszavétel kizárva!

VISIGN FOR MORE 202



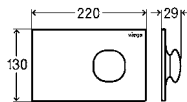
cikkszám 773 458



cikkszám 773 465



cikkszám 773 496

**Prevista WC-működtetőlap****Visign for More 202****elektronikus****LED-világítással**

- a következőkhöz: minden Prevista vakolat alatti öblítőtartály
- csak a következőkkel együtt: tartozékészlet modell 8655.11
- kézi működtetés előlről vagy felülről, 2 mennyiségű öblítéstechnika, Viega Hygiene funkcióval, állandó LED-világítással

Kialakítás/felszereltség

rögzítőkeret, működtetőrúd-készlet, rögzítőrúd

műszaki adatok

kis öblítés gyári beállítása kb. 3 l

nagy öblítés gyári beállítása kb. 6 l

Figyelem

Az elektronikus tartozékokat külön kell megrendelni.

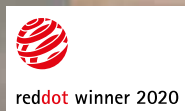
modellszám 8622.1

Takarólap	Nyomóelem	CSE	cikkszám
fényes fehér fém	fényes fehér fém	1	773 458
fényes fehér fém	krómozott fém	1	773 465
egyedi színű fém	egyedi színű fém	1	773 472¹
fém színű fém	fém színű fém	1	773 489¹
aranyozott fém	aranyozott fém	1	773 496²

¹⁾ Egyedi vevői termékek szállítási határideje: 8 hét plusz szállítási idő; visszavétel kizárva!

²⁾ Egyedi vevői termékek szállítási határideje: 10 hét plusz szállítási idő; visszavétel kizárva!





VISIGN FOR MORE 204



cikkszám 773 663



cikkszám 773 656



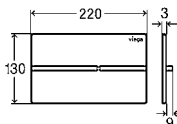
cikkszám 773 649



cikkszám 773 670



cikkszám 773 700



Prevista WC-működtetőlap Visign for More 204 elektronikus

- a következőkhöz: minden Prevista vakolat alatti öblítőtartály
- csak a következőkkel együtt: tartozékkészlet modell 8655.11
- opcionálisan rendelhető Prevista WC-beépítőkeret modell 8650.1
- kézi működtetés előlről vagy felülről, 2 mennyiségű öblítéstechnika, Viega Hygiene funkcióval

Kialakítás/felszereltség

rögzítőkeret, működtetőrúd-készlet, rögzítőrúd

műszaki adatok

kis öblítés gyári beállítása kb. 3 l

nagy öblítés gyári beállítása kb. 6 l

Figyelem

Az elektronikus tartozékokat külön kell megrendelni.

modellszám 8624.1

Takarólap	Nyomóelem	CSE	cikkszám
szálcsiszolt nemesacél	szálcsiszolt fém	1	773 663
matt fekete nemesacél	matt fekete fém	1	773 656
polírozott nemesacél	krómozott fém	1	773 649
matt fekete nemesacél	szálcsiszolt fém	1	773 670
egyedi színű nemesacél	egyedi színű fém	1	773 687¹
fém színű nemesacél	fém színű fém	1	773 694¹
aranyozott nemesacél	aranyozott fém	1	773 700²

¹) Egyedi vevői termékek szállítási határideje: 8 hét plusz szállítási idő; visszavétel kizárva!

²) Egyedi vevői termékek szállítási határideje: 10 hét plusz szállítási idő; visszavétel kizárva!



Visign for Style és Visign for More sensitive MAXIMÁLIS HIGIÉNYIA A FÜRDŐSZOBÁBAN

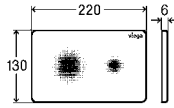
Példaértékű tisztaság, könnyű karbantartás és vonzó kialakítás: A Viega Visign for More 205 szenzoros és a Visign for Style 25 szenzoros, érintés nélküli működtetőlapok kiemelkedő öblítési kényelmet és komfortot nyújtanak minden fürdőszobában. Mindkét működtetőlap aktiválja az öblítést, ha a kezét közel tartja a kívánt öblítési funkció elé. Ez azt jelenti, hogy a felhasználó maximális kényelmet és komfortot élvez, miközben elkerüli a fertőzéseket és baktériumokat.

A működtetőlapok ugyanolyan tiszták és tartósak, mint vonzóak: Minden felületet nagyon könnyű tisztítani, és az elkövetkező évtizedekben megőrzik pozitív tulajdonságaikat.

VISIGN FOR STYLE 25 SENSITIVE



cikkszám 774 356



Prevista WC-működtetőlap Visign for Style 25 szenzitív

- a következőkhöz: minden Prevista vakolat alatti öblítőtartály
- csak a következőkkel együtt: tartozékkészlet modell 8655.11
- nyomtatott foszforeszkáló festékkel
- érintésmentes működtetés előlről vagy felülről, 2 mennyiségű öblítéstechnika, Viega Hygiene funkcióval

Kialakítás/felszereltség

rögzítőkeret, működtetőrúd-készlet, rögzítőrúd

műszaki adatok

kis öblítés gyári beállítása kb. 3 l

nagy öblítés gyári beállítása kb. 6 l

Figyelem

Az elektronikus tartozékokat külön kell megrendelni.

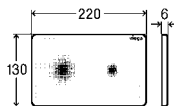
modellszám 8615.1

Takarólap	CSE	cikkszám
alpesi fehér műanyag	1	774 356

VISIGN FOR MORE 205 SENSITIVE



cikkszám 774 363



Prevista WC-működtetőlap Visign for More 205 szenzitív

LED-világítással

- a következőkhöz: minden Prevista vakolat alatti öblítőtartály
- csak a következőkkel együtt: tartozékkészlet modell 8655.11
- krómozott keret
- érintésmentes működtetés előlről vagy felülről, 2 mennyiségű öblítéstechnika, Viega Hygiene funkcióval

Kialakítás/felszereltség

rögzítőkeret, működtetőrúd-készlet, rögzítőrúd

műszaki adatok

kis öblítés gyári beállítása kb. 3 l

nagy öblítés gyári beállítása kb. 6 l

Figyelem

Az elektronikus tartozékokat külön kell megrendelni.

modellszám 8625.1

Takarólap	CSE	cikkszám
fekete üveg	1	774 363



Visign for Life

A KLASSZIKUS

A Visign for Life működtetőlapok tisztán meghatározott kialakítással és robusztus működtetési mechanizmussal hatnak. Műanyagból készülnek, és alkalmasak előlről vagy felülről történő öblítésre. A kettős térfogatú öblítőrendszer alacsony vagy nagy öblítési mennyiséggel működtethető így vízfogyasztás tekintetében is példaértékűek.

VISIGN FOR LIFE 5



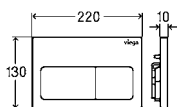
cikkszám 773 731



cikkszám 773 724



cikkszám 773 717



Prevista WC-működtetőlap

Visign for Life 5

- a következőkhöz: minden Prevista vakolat alatti öblítőtartály
- 60 mm feletti revíziónyílás-mélységhez kérjük külön megrendelni: hosszabbítókészlet modell 8570.60
- kézi működtetés előlről vagy felülről, 2 mennyiségű öblítéstechnika

Kialakítás/felszereltség

működtetőrúd-készlet, rögzítőanyag

modellszám 8601.1

Takarólap	Nyomóelem	CSE	cikkszám
alpesi fehér műanyag	alpesi fehér műanyag	1	773 731
nemesmatt műanyag	nemesmatt műanyag	1	773 724
krómozott műanyag	krómozott műanyag	1	773 717

VISIGN FOR LIFE 6



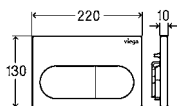
cikkszám 773 762



cikkszám 773 755



cikkszám 773 748



Prevista WC-működtetőlap

Visign for Life 6

- a következőkhöz: minden Prevista vakolat alatti öblítőtartály
- 60 mm feletti revíziónyílás-mélységhez kérjük külön megrendelni: hosszabbítókészlet modell 8570.60
- kézi működtetés előlről vagy felülről, 2 mennyiségű öblítéstechnika

Kialakítás/felszereltség

működtetőrúd-készlet, rögzítőanyag

modellszám 8602.1

Takarólap	Nyomóelem	CSE	cikkszám
alpesi fehér műanyag	alpesi fehér műanyag	1	773 762
nemesmatt műanyag	nemesmatt műanyag	1	773 755
krómozott műanyag	krómozott műanyag	1	773 748

Visign for Public

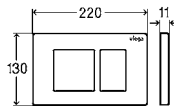
FUNKCIONALITÁS ÉS TARTÓSSÁG

A Visign for Public működtetőlapok különösen jól használhatók nyilvános létesítményekben. Sima felületük megkönnyíti a tisztítást. Tartós anyaga védelmet nyújt a rongálások ellen. Az öblítés indítása történhet kézi, vagy infravörös működtetéssel. Az infravörös rendszerrel a fedőlap mögötti elhelyezett érzékelő lép működésbe, ha érzékeli az érintés nélküli használatot és automatikusan elindítja az öblítést. Az öblítés intenziátusa és érzékelési tartománya egyedileg állítható.

VISIGN FOR PUBLIC 10



cikkszám 774 349



Prevista WC-működtetőlap

Visign for Public 10

- a következőkhöz: minden Prevista vakolat alatti öblítőtartály
- kézi működtetés előlről vagy felülről, 2 mennyiségű öblítéstechnika, csavarozható

Kialakítás/felszereltség

rögzítőkeret, működtetőrúd-készlet, rögzítőrúd
modellszám 8630.1

Takarólap	Nyomóelem	CSE	cikkszám
szálcsiszolt nemesacél	szálcsiszolt nemesacél	1	774 349

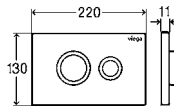
VISIGN FOR PUBLIC 11



cikkszám 774 325



cikkszám 774 332



Prevista WC-működtetőlap

Visign for Public 11

- a következőkhöz: minden Prevista vakolat alatti öblítőtartály
- kézi működtetés előlről vagy felülről, 2 mennyiségű öblítéstechnika, csavarozható

Kialakítás/felszereltség

rögzítőkeret, működtetőrúd-készlet, rögzítőrúd
modellszám 8631.1

Takarólap	Nyomóelem	CSE	cikkszám
szálcsiszolt nemesacél	polírozott nemesacél	1	774 325
fényes fehér nemesacél	polírozott nemesacél	1	774 332

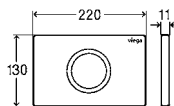
VISIGN FOR PUBLIC 12



cikkszám 774 370



cikkszám 774 387



Prevista WC-működtetőlap

Visign for Public 12

infravörös működtetés

- a következőkhöz: minden Prevista vakolat alatti öblítőtartály
- csak a következőkkel együtt: tartozékmodell 8655.11
- érintésmentes infravörös működtetés előlről, 2 mennyiségű öblítéstechnika, Viega Hygiene funkcióval, csavarozható

Kialakítás/felszereltség

rögzítőkeret, működtetőrúd-készlet, rögzítőrúd

műszaki adatok

kis öblítés gyári beállítása kb. 3 l

nagy öblítés gyári beállítása kb. 6 l

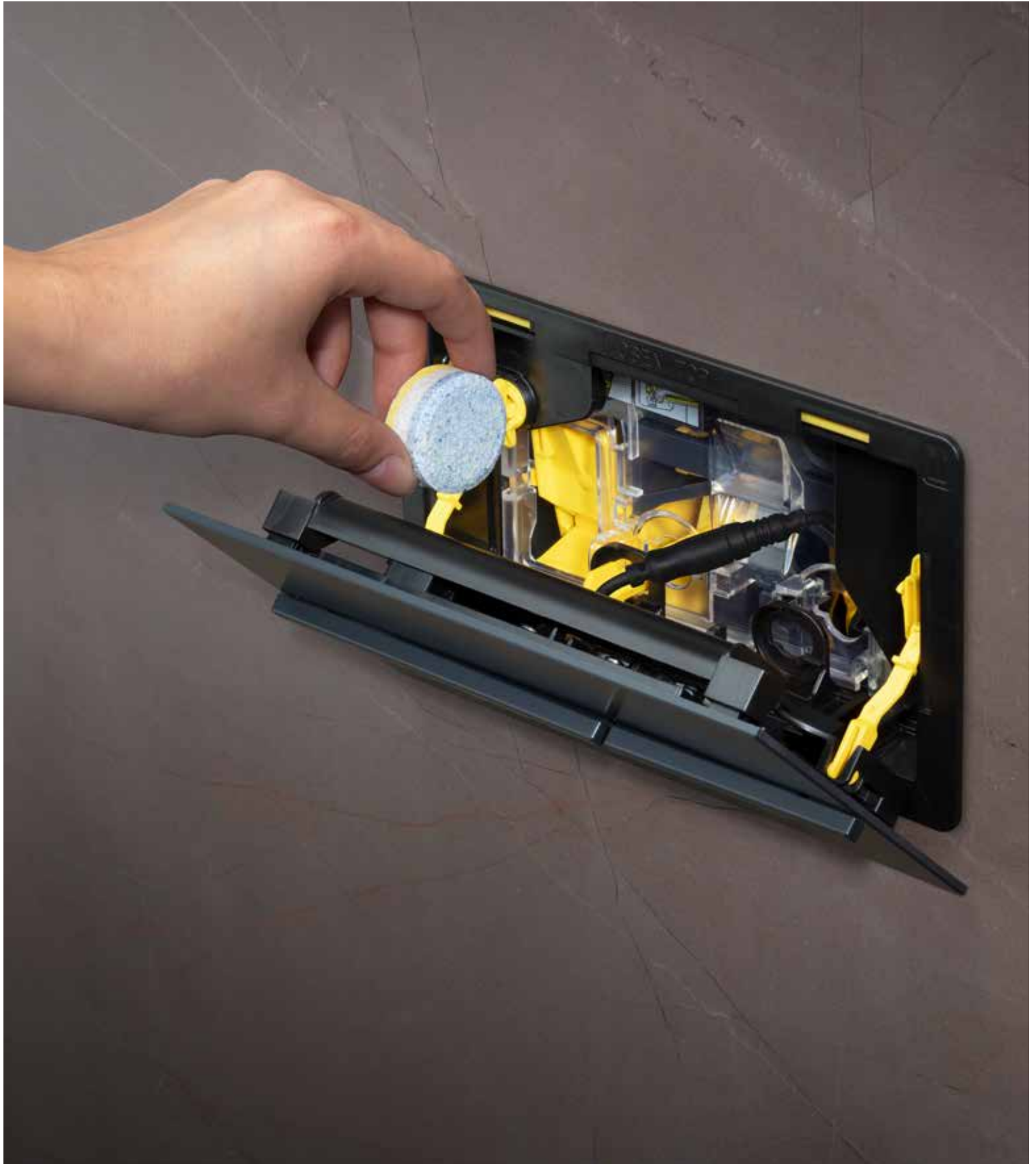
Figyelem

Az elektronikus tartozékokat külön kell megrendelni.

modellszám 8635.1

Takarólap	CSE	cikkszám
szálcsiszolt nemesacél	1	774 370
fényes fehér nemesacél	1	774 387

Viega Visign működtetőlapok KIEGÉSZÍTŐK



WC ÖBLÍTŐ TARTOZÉKOK

**Tartozékkészlet elektronikus**

- a következőkkel felszerelve: meghajtóegység modell 8580.29
- felhasználva a következővel Prevista WC-működtetőlap

Kialakítás/felszerelés

- hálózati tápegység (kábelhossz: 1,05 m)

műszaki adatok

- hálózati feszültség 100–240 V AC / 50–60 Hz

modellszám 8655.11

	CSE	cikkszám
	1	783 952

**Prevista WC-beépítőkeret****LED-világítással**

- a következőkhöz: minden Prevista vakolat alatti öblítőtartály
- csak a következőkkel együtt: Prevista WC-működtetőlap Visign for More 201 modell 8621.1, Prevista WC-működtetőlap Visign for More 204 modell 8624.1
- műanyag

modellszám 8650.1

	CSE	cikkszám
	1	775 803

**Prevista WC-beépítőkeret****a csempével egy szintben**

- a következőkhöz: Prevista vakolat alatti öblítőtartály, WC-működtetőlap csempével egy szintbe történő beépítése, szárazépítési mód

modellszám 8651.1

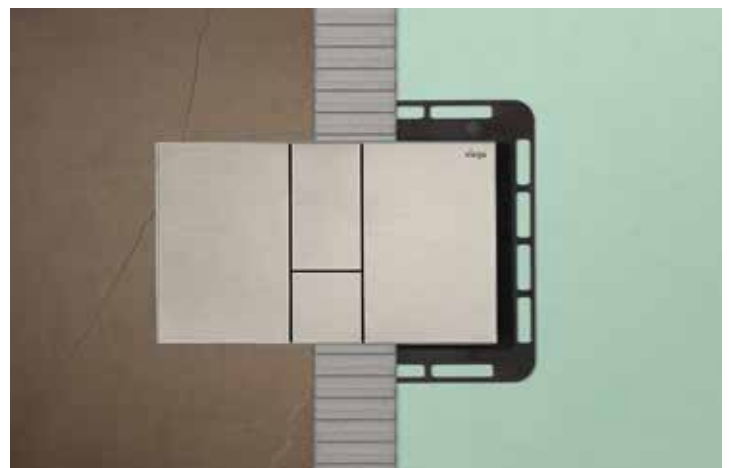
Kivitel	CSE	cikkszám
krómozott	1	775 810

**Prevista WC-tabletta-adagoló**

- a következőkhöz: WC-tisztító tabletta

modellszám 8653.1

	CSE	cikkszám
	1	773 366



Viega Visign piszoár működtetőlapok

A TÖKÉLETES DESIGN FOKOZZA A KÉNYELMET

Az összehangolt tervezés fontos tényező a mellékhelyiség kialakításakor. Ezért gyártjuk a Viega piszoár működtetőlapokat, amelyek tökéletesen illeszkednek a WC működtetőlapokhoz. Ami azt jelenti, hogy a tervezési ötleteinek nincsenek korlátai. Ez magában foglalja a színeket is: Kérésre egyedi színeket vagy fém felületet is tudunk biztosítani a működtetőlapokhoz.



VISIGN FOR STYLE 20

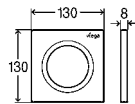
cikkszám 774 493



cikkszám 774 486



cikkszám 774 479

**Prevista vizelde-működtetőlap****Visign for Style 20**

- a következőkhöz: vizeldeöblítő rendszer
- műanyag
- kézi működtetés előlről

Kialakítás/felszereltség

rögzítőkeret, működtetőrúd-készlet, rögzítőrúd, kartusszelep
modellszám 8610.2

Takarólap	Nyomóelem	CSE	cikkszám
alpesi fehér műanyag	alpesi fehér műanyag	1	774 493
nemesmatt műanyag	nemesmatt műanyag	1	774 486
krómozott műanyag	krómozott műanyag	1	774 479

VISIGN FOR STYLE 21

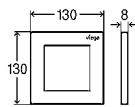
cikkszám 774 523



cikkszám 774 516



cikkszám 774 509

**Prevista vizelde-működtetőlap****Visign for Style 21**

- a következőkhöz: vizeldeöblítő rendszer
- műanyag
- kézi működtetés előlről

Kialakítás/felszereltség

rögzítőkeret, működtetőrúd-készlet, rögzítőrúd, kartusszelep
modellszám 8611.2

Takarólap	Nyomóelem	CSE	cikkszám
alpesi fehér műanyag	alpesi fehér műanyag	1	774 523
nemesmatt műanyag	nemesmatt műanyag	1	774 516
krómozott műanyag	krómozott műanyag	1	774 509

VISIGN FOR STYLE 23

cikkszám 774 554



cikkszám 774 547



cikkszám 774 530



cikkszám 774 578



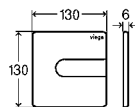
cikkszám 774 561



cikkszám 774 592



cikkszám 774 585

**Prevista vizelde-működtetőlap****Visign for Style 23**

- a következőkhöz: vizeldeöblítő rendszer
- műanyag
- kézi működtetés előlről

Kialakítás/felszereltség

rögzítőkeret, működtetőrúd-készlet, rögzítőrúd, kartusszelep
modellszám 8613.2

Takarólap	Nyomóelem	CSE	cikkszám
alpesi fehér műanyag	alpesi fehér műanyag	1	774 554
nemesmatt műanyag	nemesmatt műanyag	1	774 547
krómozott műanyag	krómozott műanyag	1	774 530
fényes fekete műanyag	fényes fekete műanyag	1	774 578
szálcsiszolt nemesacél színű műanyag	szálcsiszolt nemesacél színű műanyag	1	774 561
fekete csiszolt akril	matt fekete műanyag	1	774 592
fekete csiszolt akril	szálcsiszolt nemesacél színű műanyag	1	774 585



DESIGN PLUS
powered by: **ISH**

VISIGN FOR MORE 200



cikkszám 774 639



cikkszám 774 622



cikkszám 774 646



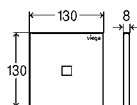
cikkszám 774 677



cikkszám 774 660



cikkszám 774 653



Prevista vizelde-működtetőlap Visign for More 200 infravörös működtetés

- a következőkhöz: vizeldeöblítő rendszer
- műanyag, üveg, fa
- érintésmentes infravörös működtetés előlről

Kialakítás/felszereltség

rögzítőkeret, működtetőrúd-készlet, rögzítőrúd, elektronikus kartusszelep, hálózati tápegység

műszaki adatok

hálózati feszültség 100–240 V AC / 50–60 Hz

Figyelem

Viega Hygiene funkcióval, tetszés szerint választható 1h, 12h, 24h, 72h vagy 168h használaton kívüli állapotot követően. A fal és a nyomólap között fűgával az alkatrészek optikai szétválasztásához (árnyékfűga).

modellszám 8620.2

Takarólap	CSE	cikkszám
alpesi fehér műanyag	1	774 639
krómozott műanyag	1	774 622
szálcsiszolt nemesacél színű műanyag	1	774 646
fekete üveg	1	774 677
fehér üveg	1	774 660
pácolt tölgy	1	774 653



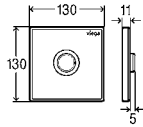
VISIGN FOR PUBLIC 11



cikkszám 774 608



cikkszám 774 615



Prevista vízede-működtetőlap

Visign for Public 11

- a következőkhöz: vízedeöblítő rendszer
- nemesacél
- kézi működtetés előlről

Kialakítás/felszereltség

rögítőkeret, működtetőrúd-készlet, rögzítőrúd, kartusszelep
modellszám 8631.2

Takarólap	Nyomóelem	CSE	cikkszám
szálcsiszolt nemesacél	polírozott nemesacél	1	774 608
fényes fehér nemesacél	polírozott nemesacél	1	774 615

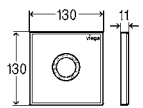
VISIGN FOR PUBLIC 12



cikkszám 774 684



cikkszám 774 691



Prevista vízede-működtetőlap

Visign for Public 12

infravörös működtetés

- a következőkhöz: vízedeöblítő rendszer
- nemesacél
- érintésmentes infravörös működtetés előlről

Kialakítás/felszereltség

rögítőkeret, működtetőrúd-készlet, rögzítőrúd, elektronikus kartusszelep, hálózati tápegység

műszaki adatok

hálózati feszültség 230 V / 50 Hz

Figyelem

Viega Hygiene funkcióval, tetszés szerint választható 1h, 12h, 24h, 72h vagy 168h használaton kívüli állapotot követően.

modellszám 8635.2

Takarólap	CSE	cikkszám
szálcsiszolt nemesacél	1	774 684
fényes fehér nemesacél	1	774 691



Prevista vízede-beépítőkeret

a csempével egy szintben

- a következőkhöz: vízede-működtetőlap csempével egy szintbe történő beépítése
- műanyag

modellszám 8651.2

Kivitel	CSE	cikkszám
krómozott	1	775 827

Viega Advantix Cleviva

A TERVEZÉSI SZABADSÁG EGYSZERŰ: ADVANTIX CLEVIVA

A fürdőszoba a pihenés helyszíne. A fürdőszoba felhasználói igényei ennek megfelelően magasak: egyedi stílusra vágnak, rengeteg teret kínálva saját tervezési ötleteiknek. A felületi egypontos vízvezetéssel ellátott Advantix Cleviva zuhanycsatorna éppen ezt kínálja: csúcskategóriás fürdőszoba stílus és formatervezési szabadság. És ami a legjobb: az új zuhanyfolyókák gyorsan és egyszerűen felszerelhetők, és minden fürdőszoba környezetéhez igazodnak.

További információk:
viega.hu/cleviva



Áttekintés

Bármilyen legyen is a telepítési helyzet, a Viega Advantix Cleviva zuhanyfolyóka gyakorlatilag minden vásárlói igényt kielégíthet. A készlet komplett folyókaként is kapható 800 mm, 1000 mm és 1200 mm hosszúságban és 95 mm magasságban (modell: 4981.10) vagy felújítási változatként (modell: 4981.11).



Modellszám: 4981.80
Standard leeresztő egység
Építési magasság:
95–155 mm
Víz tömítés szintje: 50 mm
Vízvezetési teljesítmény:
0,5–0,75 l/s*



Modellszám: 4981.81
Felszívó egység felújítása
Építési magasság: 70 mm -től
Víz záró szint: 25 mm
Vízvezetési teljesítmény:
0,4–0,7 l/s*



Modellszám: 4981.90
Függőleges leeresztő egység
A víz tömítés szintje 25 mm -től
szagcsapda nélkül
Vízvezető képesség:
0,5–0,6 l/s

Modellszámok: 4981.30, 4981.31, 4981.32
Folyókaprofil hossza: 800, 1000, 1200 mm
Anyag: rozsdamentes acél 1.4301

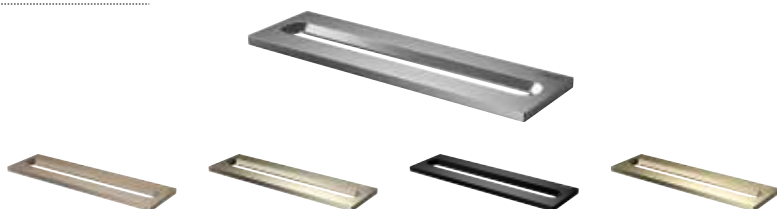


*Kritériumok: vízfelhalmozási magasság, tervezőbetét és szennyfogó

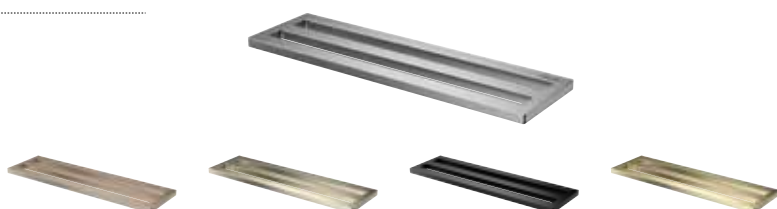
i**AZ ELŐNYÖK**

- Felületi egyponthoz vezeték a maximális higiénia érdekében
- A gyárilag rögzített záró gallér biztosítja a maximális biztonságot
- A lefolyóprofil optimális vízáramlást biztosít a befelé eső lejtésnek köszönhetően (1–2%)
- Kiváló rugalmasság a cserélhető betétek és a választható zuhanyprofil alapján
- Lehetőség van egyedi elhelyezésre, falra szereléshez, központosított vagy középen kívüli szereléshez
- A beállítás lehetővé teszi a zuhanyprofilok rövidítését az optimális hosszúságig
- Megfelel a DIN 18534 szabványnak

Modellszám: 4981.50
Visign C1 rács



Modellszám: 4981.60
Visign C2 rács



Modellszám: 4923.5
Cső szigetelés



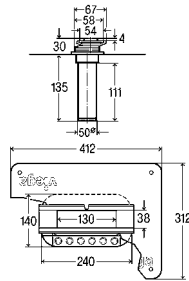
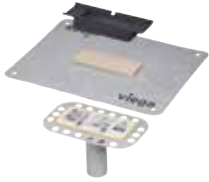
Modellszám: 4914.90
Hangszigetelő elem



Modellszám: 4965.90
Szerszám



25 MM BEÉPÍTÉSI MAGASSÁG

**Advantix Cleviva lefolyó függőleges**

- a következőkhöz: kent vízszigetelés (csempézett zuhanyzó)
- nem tartalmazza: szifon

Kialakítás/felszereltség

szerezőkarima, szigetelőgallér gyárilag előszerelve, magasságkiegyenlítő elem, szűrőbetét

műszaki adatok

lefolyási teljesítmény torlasztási magasság 10 mm 0,5 l/s

lefolyási teljesítmény torlasztási magasság 20 mm 0,6 l/s

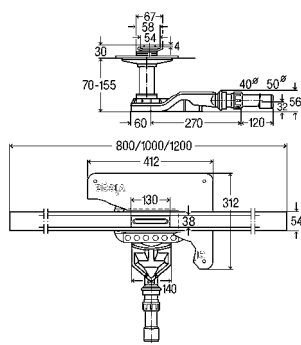
Figyelem

A megadott lefolyási teljesítmény szűrőbetéttel érhető el.

modellszám 4981.90

DN	CSE	cikkszám
50	1	797 270

70 MM BEÉPÍTÉSI MAGASSÁG

**Advantix Cleviva zuhanylefolyó****Advantix Visign C1 ráccsal (felújításokhoz)**

- a következőkhöz: kent vízszigetelés (csempézett zuhanyzó)
- az alábbiakhoz nem használható: Advantix csőátvezető R120 tűzvédelem modell 4923.5
- 1.4301-es nemesacél

Kialakítás/felszereltség

folyókaprofil, rács, szifon, szerezőkarima, szigetelőgallér gyárilag előszerelve, magasságkiegyenlítő elem, lefolyócső, szűrőbetét, rögzítőkészlet

műszaki adatok

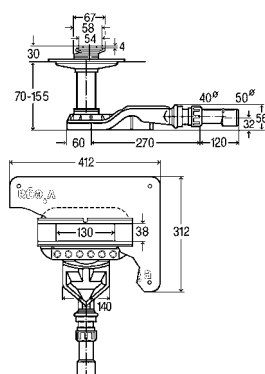
záróvízmagasság 25 mm

lefolyási teljesítmény torlasztási magasság 10 mm 0,4–0,5 l/s

lefolyási teljesítmény torlasztási magasság 20 mm 0,45–0,55 l/s

modellszám 4981.11

L	ÉM	DN	Kivitel	CSE	cikkszám
800	70	40/50	szálcsiszolt	1	794 491
1.000	70	40/50	szálcsiszolt	1	794 507
1.200	70	40/50	szálcsiszolt	1	794 514

**Advantix Cleviva zuhanylefolyó - alaptest (felújításokhoz)**

- a következőkhöz: kent vízszigetelés (csempézett zuhanyzó)
- az alábbiakhoz nem használható: Advantix csőátvezető R120 tűzvédelem modell 4923.5

Kialakítás/felszereltség

szifon, szerezőkarima, szigetelőgallér gyárilag előszerelve, magasságkiegyenlítő elem, lefolyócső, szűrőbetét

műszaki adatok

záróvízmagasság 25 mm

lefolyási teljesítmény torlasztási magasság 10 mm 0,4–0,5 l/s

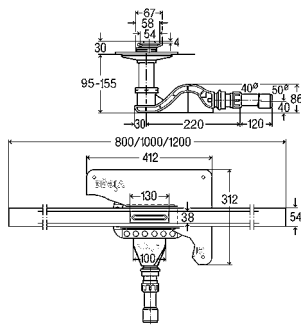
lefolyási teljesítmény torlasztási magasság 20 mm 0,45–0,55 l/s

modellszám 4981.81

ÉM	DN	CSE	cikkszám
70	40/50	1	794 415 ¹

¹⁾ beépítési magasság 155 mm-ig lehetséges

95 MM BEÉPÍTÉSI MAGASSÁG



Advantix Cleviva zuhanylefolyó

Advantix Visign C1 ráccsal

- a következőkhöz: kent vízszigetelés (csempézett zuhanyzó)
- 1.4301-es nemesacél

Kialakítás/felszereltség

folyókaprofil, rács, szifon, szerelőkarima, szigetelőgallér gyárilag előszerelve, magassákiegyenlítő elem, lefolyócső, szűrőbetét, rögzítőkészlet

műszaki adatok

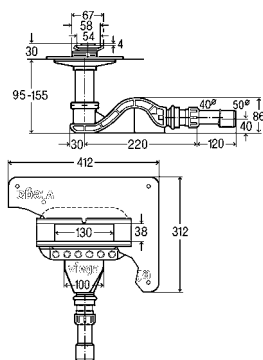
záróvízmagasság 50 mm

lefolyási teljesítmény torlasztási magasság 10 mm 0,5–0,65 l/s

lefolyási teljesítmény torlasztási magasság 20 mm 0,55–0,7 l/s

modellszám 4981.10

L	ÉM	DN	Kivitel	CSE	cikkszám
800	95-155	40/50	szálcsiszolt	1	794 460
1.000	95-155	40/50	szálcsiszolt	1	794 477
1.200	95-155	40/50	szálcsiszolt	1	794 484



Advantix Cleviva zuhanylefolyó - alaptest

- a következőkhöz: kent vízszigetelés (csempézett zuhanyzó)

Kialakítás/felszereltség

szifon, szerelőkarima, szigetelőgallér gyárilag előszerelve, magassákiegyenlítő elem, lefolyócső, szűrőbetét

műszaki adatok

záróvízmagasság 50 mm

lefolyási teljesítmény torlasztási magasság 10 mm 0,5–0,65 l/s

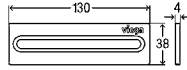
lefolyási teljesítmény torlasztási magasság 20 mm 0,55–0,7 l/s

modellszám 4981.80

ÉM	DN	CSE	cikkszám
95-155	40/50	1	794 408



TARTOZÉKOK ADVANTIX CLEVIVA ZUHANYLEFOLYÓHOZ


**Advantix Cleviva folyókarács
Visign C1**
egyszerű befolyónyílás

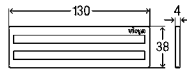
■ az alábbiakhoz használható: Advantix Cleviva zuhanylefolyó - alaptest modell 4981.80, 4981.81, Advantix Cleviva lefolyó függőleges modell 4981.90

■ 1.4301-es nemesacél

modellszám 4981.50

Kivitel	CSE	cikkszám
szálcsiszolt nemesacél	1	794 095
szálcsiszolt réz-/aranszínű nemesacél	1	794 040¹⁾
pezsgőszínű szálciszolt nemesacél	1	794 156¹⁾
szálcsiszolt fekete nemesacél	1	794 002¹⁾
szálcsiszolt aranszínű nemesacél	1	794 026¹⁾

¹⁾ PVD bevonat


**Advantix Cleviva folyókarács
Visign C2**
kettős befolyónyílás

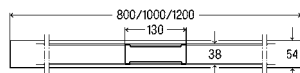
■ az alábbiakhoz használható: Advantix Cleviva zuhanylefolyó - alaptest modell 4981.80, 4981.81, Advantix Cleviva lefolyó függőleges modell 4981.90

■ 1.4301-es nemesacél

modellszám 4981.60

Kivitel	CSE	cikkszám
szálcsiszolt nemesacél	1	794 101
szálcsiszolt réz-/aranszínű nemesacél	1	794 200¹⁾
pezsgőszínű szálciszolt nemesacél	1	794 217¹⁾
szálcsiszolt fekete nemesacél	1	794 163¹⁾
szálcsiszolt aranszínű nemesacél	1	794 187¹⁾

¹⁾ PVD bevonat


Advantix Cleviva folyókaprofil

■ az alábbiakhoz használható: Advantix Cleviva zuhanylefolyó - alaptest modell 4981.80, 4981.81, Advantix Cleviva lefolyó függőleges modell 4981.90

■ 1.4301-es nemesacél

Model	L	Kivitel	CSE	cikkszám
4981.30	800	szálcsiszolt nemesacél	1	794 118
		szálcsiszolt réz-/aranszínű nemesacél	1	794 262
		pezsgőszínű szálciszolt nemesacél	1	794 279
		szálcsiszolt fekete nemesacél	1	794 224
		szálcsiszolt aranszínű nemesacél	1	794 248
4981.31	1.000	szálcsiszolt nemesacél	1	794 125
		szálcsiszolt réz-/aranszínű nemesacél	1	794 323
		pezsgőszínű szálciszolt nemesacél	1	794 330
		szálcsiszolt fekete nemesacél	1	794 286
		szálcsiszolt aranszínű nemesacél	1	794 309
4981.32	1.200	szálcsiszolt nemesacél	1	794 132
		szálcsiszolt réz-/aranszínű nemesacél	1	794 385
		pezsgőszínű szálciszolt nemesacél	1	794 392
		szálcsiszolt fekete nemesacél	1	794 347
		szálcsiszolt aranszínű nemesacél	1	794 361

¹⁾ PVD bevonat



Advantix Cleviva zuhanyfolyóka betét: bal alsó - Visign C1, egyetlen bemeneti nyílás; jobb felső - Visign C2, dupla bemeneti nyílás.



A tökéletes higiénia és stílus érdekében

Telepítsen egy gyönyörű design elemet, amelynek belső lejtése és egyponthoz vezetése nemcsak a sima, akadálytalan leeresztést biztosítja az optimális vízhozam érdekében, hanem különösen könnyűvé teszi a tisztítást is. A Viega zuhanycsatornát úgy alakították ki, hogy a nyitott lefolyóprofil már nem teremt helyet a szennyeződések számára, és a rostély eltávolítása már nem szükséges. A lefolyóprofil pillanatok alatt ruhával tisztítható.

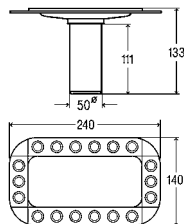
A rugalmasság alapfelszereltség

Zuhanyfolyóka, amely bármilyen tervezési ötletet lehetővé tesz, ugyanakkor az anyag, a higiénia és a rugalmasság szempontjából a legmagasabb színvonalat biztosítja. Az Advantix Cleviva bármilyen hosszúságra meghosszabbítható. A profil mindkét végén lapos végfelülettel rendelkezik. Ez lehetővé teszi több komplett elem sorba rendezését.

Az egyedi hosszúságok a lapos profilvégek legfeljebb 10 cm-rel történő rövidítésével lehetségesek. A 95 mm-es építési magasságokhoz tartozó normál lefolyó mellett a 70 mm-es beépítési magasságú felújítási projekteknél lapos lefolyó is rendelkezésre áll.

Jó forma

A Viega Advantix Cleviva használatának és összeszerelésének nagy rugalmassága találkozik az anyag minőségével is. Az alkalmazott 1.4301 rozsdamentes acél 4 mm vastag, torziómentes és hajlításálló, ezért nem deformálható.



Advantix Cleviva szerelőkarima

- az alábbiakhoz használható: Advantix Cleviva zuhanylefolyó modell 4981.10, 4981.11, Advantix Cleviva zuhanylefolyó - alaptest modell 4981.80, 4981.81, Advantix Cleviva lefolyó függőleges modell 4981.90

modellszám 4981.83

	CSE	cikkszám
	1	794 439



Advantix Cleviva zuhanylefolyó - rögzítőkészlet

- rögzítőkapcsok, rögzítőcsavarok, műanyag dübel

modellszám 4981.89

	CSE	cikkszám
	1	797 003



Advantix hangszigetelő elem

- a következőkhöz: Advantix padlóösszefolyók
- öregedésálló és tartósan rugalmas, dinamikus merevség $\leq 30 \text{ MN/m}^3$

modellszám 4914.90

L	Sz	H	CSE	cikkszám
500	350	3	1	790 448
500	350	8	1	791 650



45°-os lefolyóív

- a következőkhöz: csatlakozás a szennyvízrendszerhez

- nem ragasztható

modellszám 6162.99

DN	CSE	cikkszám
40/50	1	719 265



Advantix szerszám

- a következőkhöz: minden Advantix rács kivétele

modellszám 4965.90

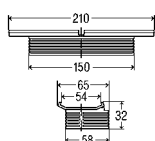
	CSE	cikkszám
	1	689 704



Sorjátlanító

modellszám 2043

	CSE	cikkszám
	1	151 874

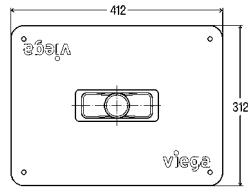


Advantix Cleviva magasság állító darab

- Advantix Cleviva zuhanyfolyókához modell 4981.10, 4981.11,
- Advantix Cleviva zuhanyfolyóka alaptesthez modell 4981.80, 4981.81
- Advantix Cleviva zuhanyfolyóka függőleges modell 4981.90

modellszám 4981.84

	CSE	cikkszám
	1	794 446



Advantix Cleviva szigetelőgallér

- az alábbiakhoz használható: Advantix Cleviva zuhanylefolyó modell 4981.10, 4981.11, Advantix Cleviva zuhanylefolyó - alaptest modell 4981.80, 4981.81, Advantix Cleviva lefolyó függőleges modell 4981.90

modellszám 4981.82

	CSE	cikkszám
	1	794 422



Advantix Cleviva szűrőbetét

- az alábbiakhoz használható: Advantix Cleviva zuhanylefolyó modell 4981.10, 4981.11, Advantix Cleviva zuhanylefolyó - alaptest modell 4981.80, 4981.81, Advantix Cleviva lefolyó függőleges modell 4981.90

modellszám 4981.85

	CSE	cikkszám
	1	794 453

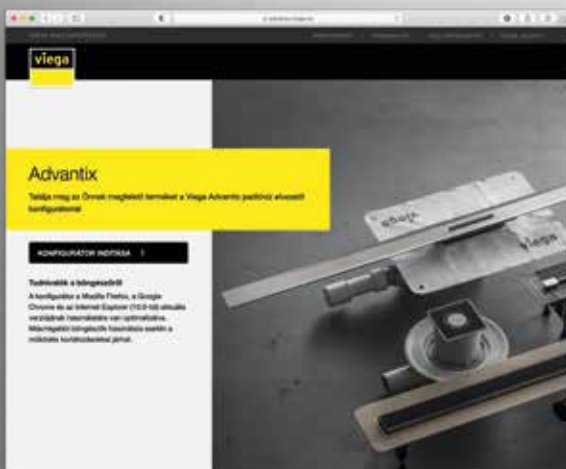


Lefolyócső

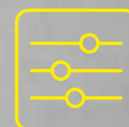
- a következőkhöz: csatlakozás a szennyvízrendszerhez
- nem ragasztható

modellszám 4981.86

DN	CSE	cikkszám
40/50	1	794 521



AZ Online zuhanyfolyóka konfigurátorunk egyszerű módja annak, hogy segítsen a megfelelő döntés meghozatalában



advantix.viega.hu

Viega Advantix zuhanyfolyóka

KEVESEBB ALKATRÉSZ, A RUGALMAS TERVEZÉSHEZ

A redukció a varázsszó. Ez nem csak az egyszerű kialakításra igaz, amely ténylegesen tökéletesen illeszkedik az egyes fürdőszobákba, hanem a moduláris rendszer csökkentett alkotóelemeire is. Ez különösen megkönnyíti a tervezést. A két csatornás modell mindegyike – szabadon történő beépítéshez vagy fali szereléshez – kombinálható az összes lefolyóval, rögzítő talppal, szerelőkerettel és design rácsokkal. A rácsok későbbi cseréje is biztosan lehetséges. Magától értetődik, hogy minden egyes kombinációval a meggyőző designt, a legjobb minőséget és a teljesítményre kiépített rendszert választja.

Alapegység



Alapegység szabadon álló beépítéshez, öt hosszban, 750–1200 mm-től
modellszám 4982.10



Alapegység falra szereléshez öt hosszban 750–1200 mm-től
modellszám 4982.20

Lefolyók



95 mm-es építési magasságig, vízelvezető kapacitás: 0,5 – 0,55 l / s *, búzzár magassága: 50 mm (felújítási modellre rövidíthető)
modellszám 4982.92



Felújítási modell építési magasságokhoz 70 mm-től, vízelvezető kapacitás: 0,4 – 0,45 l / s *, búzzár magassága: 25 mm
modellszám 4982.93



függőleges modell építési magasságokhoz 40 mm-től, vízelvezető kapacitás: 0,9 – 1,1 l / s *, búzzár magassága: 50 mm (tűzvédelmi cső bevezetése lehetséges)
modellszám 4982.94



függőleges modell búzzár nélkül
Vízvezető kapacitás felhalmozási magassága 10 mm 1,2 l / s
Vízvezető kapacitás felhalmozási magassága 20 mm 1,2 l / s
modellszám 4982.83

Szerelő lábak

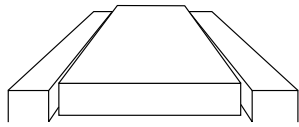


(gumírozott állítható lábakkal)
modellszám 4982.90

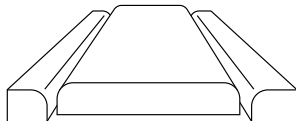


Felújítási modell (gumírozott állítható lábakkal)
modellszám 4982.91

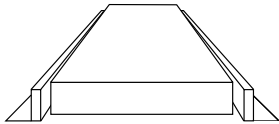
* A csempe felett 10–20 mm-es vízszint magasságban mérve.



A keskenyített keretek és rácsok,
szögletes...



...lekerekített...



... és alapértelmezett változatban
kerülnek forgalomba.



TERVEZÉSI ELŐNYÖK

- Kedvező áramlási viszonyokkal rendelkező kis lefolyó biztosítja a jó öblítést és ritkább tisztítási intervallumot
- A lefolyó és a profil egyszerű tisztítása a tisztító spirál segítségével is lehetséges
- Öt hosszúságban kapható: 750, 800, 900, 1000 és 1200 mm
- Kiváló minőségű anyagválasztás és kivitelezés
- Kis méret (40 mm), négyzet alakú vagy lekerekített, matt vagy fényes polírozott kivitelben, csempéhez, csempézett vagy üveg változatban
- A keret négyyszögletes, lekerekített vagy standard kivitelű
- Eleget tesz a hangszigetelési követelményeknek a DIN 4109 és / vagy a VDI 4100 szerint
- Viega Advantix R 120 csatlakozás (kiegészítők), mint optimális tűzvédelmi megoldás padlóbevezetésekhez

Szerelő keret



Négyzet alakú kontúr
modellszám 4982.30



lekerekített kontúr
modellszám 4982.40



Alapértelmezett változat 12 mm
beépítési magasság
modellszám 4982.45

Dizájn rácsok



Visign ER10 négyzetes kontúr
(matt vagy fényes polírozású)
modellszám 4982.51



Visign ER11 lekerekített kontúr
(matt vagy fényes polírozású)
modellszám 4982.61



Visign ER12, csempézhető, keret
nélküli
modellszám 4982.71

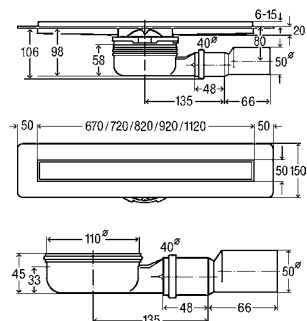


Visign ER13, csempézhető, körpánttal
modellszám 4982.70



Visign ER14 üveg verzió
(fekete vagy szürke)
modellszám 4982.81

ADVANTIX ZUHANY FOLYÓKA, 95 MM BEÉPÍTÉSI MAGASSÁGTÓL, TELJES MODELLEK



Advantix zuhanyfolyó Advantix Visign ER10 ráccsal

■ a következőkhöz: kent vízszigetelés (csempézett zuhanyzó) vagy szigetelőlemez

■ 1.4301-es nemesacél

Kialakítás/felszereltség

homokszórt szigetelőkarima, fényes rács, állítólábkészlet, kivehető szifon, csatlakozóvezeték tisztítási lehetősége, DN40-es elforgatható lefolyó, átmeneti idom DN50 átmérőre, szűrőbetét

műszaki adatok

terhelési osztály K = 300 kg

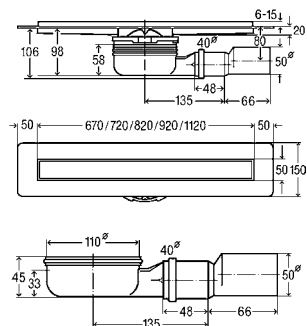
záróvízmagasság 50 mm

lefolyási teljesítmény torlasztási magasság 10 mm 0,5 l/s

lefolyási teljesítmény torlasztási magasság 20 mm 0,55 l/s

modellszám 4983.10

L	CSE	cikkszám
750	1/19	753 153
800	1/19	753 160
900	1/19	753 177
1000	1/19	753 184
1200	1/19	753 191



Advantix zuhanyfolyó

Advantix Visign ER13 ráccsal

■ a következőkhöz: kent vízszigetelés (csempézett zuhanyzó) vagy szigetelőlemez

■ 1.4301-es nemesacél

Kialakítás/felszereltség

homokszórt szigetelőkarima, csempézhető rács, állítólábkészlet, kivehető szifon, csatlakozóvezeték tisztítási lehetősége, DN40-es elforgatható lefolyó, átmeneti idom DN50 átmérőre, szűrőbetét

műszaki adatok

terhelési osztály K = 300 kg

záróvízmagasság 50 mm

lefolyási teljesítmény torlasztási magasság 10 mm 0,5 l/s

lefolyási teljesítmény torlasztási magasság 20 mm 0,55 l/s

modellszám 4983.20

L	CSE	cikkszám
750	1/19	753 207
800	1/19	753 214
900	1/19	753 221
1000	1/19	753 238
1200	1/19	753 245


 viega


Advantix zuhanyfolyó - szerelőkeret

- a következőkhöz: minden Advantix zuhanyfolyórács, 12–15 mm-es burkolatvastagság (burkolat + ragasztó)
- szálcsiszolt
- 1.4301-es nemesacél

modellszám 4982.45

L	CSE	cikkszám
750	1	745 356
800	1	745 363
900	1	745 370
1000	1	745 387
1200	1	745 394



Advantix hosszabbító készlet

- a következőkhöz: Advantix zuhanyfolyórács, hosszabbító (15–25 mm) natúrkőburkolat használata esetén

modellszám 4971.70

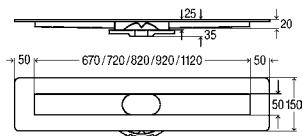
QS	CSE	cikkszám
8	1	593 933

DK = darabszám a készletben

ADVANTIX KOMBINÁCIÓK ÁTTEKINTÉSE

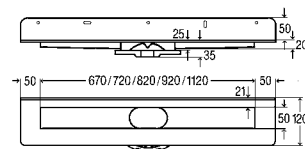
Advantix zuhanylefolyó - alaptest

a következőkhöz: kent vízszigetelés (csempézett zuhanyzó) vagy szigetelőlemez



modellszám 4982.10

L	CSE	cikkszám
750	1	736 965
800	1	736 972
900	1	736 989
1000	1	736 996
1200	1	737 009



modellszám 4982.20 fal

L	CSE	cikkszám
750	1	737 016
800	1	737 023
900	1	737 030
1000	1	737 047
1200	1	737 054



ADVANTIX ZUHANYFOLYÓKA SZAGCSAPDÁVAL



a következőkhöz: beépítési magasság 95 mm-től
utólag rövidíthető mint felújítási modell
modellszám 4982.92

CSE	cikkszám
1	737 573



a következőkhöz: beépítési magasság 70 mm-től
felújításokhoz
modellszám 4982.93

CSE	cikkszám
1	737 580



a következőkhöz: beépítési magasság 40 mm-től
függőleges lefolyó
modellszám 4982.94

DN	CSE	cikkszám
50	1	737 597

ADVANTIX ZUHANYFOLYÓKA SZAGCSAPDA NÉLKÜL



függőleges lefolyó
nem tartalmazza: szifon
modellszám 4982.83

DN	CSE	cikkszám
40	1	766 955



SZERELŐ LÁBAK



95 - 160 mm beépítési magasság
modellszám 4982.90

ÉM	DK	CSE	cikkszám
95-160	2	1	737 559

DK = darabszám a készletben

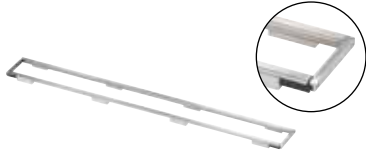


70 -95 mm beépítési magasság
felújításokhoz
modellszám 4982.91

CH	DK	CSE	cikkszám
70-95	2	1	737 566

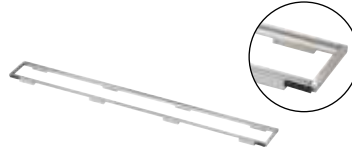
DK = darabszám a készletben

SZERELŐKERET



sarkos kontúr, szálcsiszolt
a következőkhöz: 8–20 mm-es burkolatvastagság
modellszám 4982.30

L	CSE	cikkszám
750	1	736 804
800	1	736 811
900	1	736 828
1000	1	736 835
1200	1	736 842



íves kontúr, szálcsiszolt
a következőkhöz: 8–20 mm-es burkolatvastagság
modellszám 4982.40

L	CSE	cikkszám
750	1	737 061
800	1	737 078
900	1	737 085
1000	1	737 092
1200	1	737 108



alapértelmezett, szálcsiszolt
a következőkhöz: 12–15 mm-es burkolatvastagság
modellszám 4982.45

L	CSE	cikkszám
750	1	745 356
800	1	745 363
900	1	745 370
1000	1	745 387
1200	1	745 394

RÁCS



zuhanyfolyórács Visign ER10
sarkos kontúr
a következőkhöz: 6–15 mm-es burkolatvastagság
modellszám 4982.50 szálcsiszolt

L	CSE	cikkszám
750	1	737 153
800	1	737 160
900	1	737 177
1000	1	737 184
1200	1	737 191

modellszám 4982.51 fényes

750	1	737 207
800	1	737 214
900	1	737 221
1000	1	737 238
1200	1	737 245



zuhanyfolyórács Visign ER11
íves kontúr
a következőkhöz: 6–15 mm-es burkolatvastagság
modellszám 4982.60 szálcsiszolt

L	CSE	cikkszám
750	1	737 252
800	1	737 269
900	1	737 276
1000	1	737 283
1200	1	737 290

modellszám 4982.61 fényes

750	1	737 306
800	1	737 313
900	1	737 320
1000	1	737 337
1200	1	737 344



zuhanyfolyórács Visign ER14
egyretegű biztonsági üveg (ESG)
a következőkhöz: 6–18 mm-es burkolatvastagság
modellszám 4982.81 áttetsző/világosszürke üveg

L	CSE	cikkszám
750	1	737 504
800	1	737 511
900	1	737 528
1000	1	737 535
1200	1	737 542

modellszám 4982.80 áttetsző/fekete üveg

750	1	737 450
800	1	737 467
900	1	737 474
1000	1	737 481
1200	1	737 498



zuhanyfolyórács Visign ER12
a következőkhöz: járólap vagy natúrköburkolat
behelyezése tetszőleges magasságban
modellszám 4982.71

L	CSE	cikkszám
750	1	737 405
800	1	737 412
900	1	737 429
1000	1	737 436
1200	1	737 443



zuhanyfolyórács Visign ER13
a következőkhöz: járólap vagy natúrköburkolat
behelyezése tetszőleges magasságban
(10 mm)
modellszám 4982.70

L	CSE	cikkszám
750	1	737 351
800	1	737 368
900	1	737 375
1000	1	737 382
1200	1	737 399



745 400-as cikkszám: Advantix
zuhanyfolyóka tartozékkészlet 23 - 36 mm.
Advantix zuhanyfolyóka rögzítő kerethez
cikkszám: 736 804 737 061.

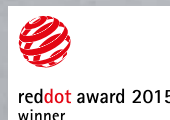
593 933-as cikkszám: Advantix
hosszabbító készlet 15 - 25 mm az Advantix
zuhanyfolyóka
rács, hosszabbításhoz (15–25 mm)
Természetes kő burkolat használata esetén.

Viega Advantix Vario

EGYÉNISÉG ÉS SZÉPSÉG

Tervezés a lehető legnagyobb rugalmassággal: A Vario mind falba, mind a padlóba szerelhető – opcionálisan egyenes, L vagy U alakú, az építészeti adottságokhoz és a szükséges elvezetési kapacitáshoz igazítva.

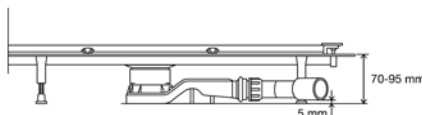
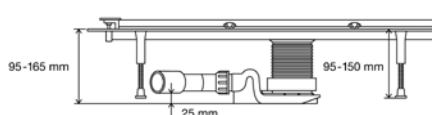
További információk:
viega.hu/advantixvario



1. ábra: Magasságban is állítható: 95 és 165 mm közötti építési magasság.



2. ábra: Rendkívül lapos: A speciális felújítókhoz alkalmas lefolyó 70 mm-re csökkenti az építési magasságot.



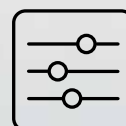
i

AZ ELŐNYÖK

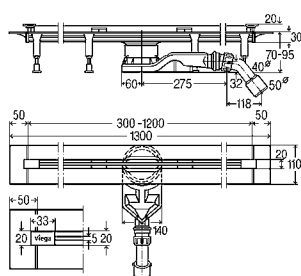
- Egyedi hosszúság 300 és 2800 mm között (kézzel fűrészelve)
- Telepítési módok: egyenes, L vagy U alakban
- Minimális beépítési magasság 95 mm, 0,4 l/s vízelvezető képességgel
- Maximális építési magasság 165 mm, 0,8 l/s vízelvezető képességgel
- Szifon, hatékony öntisztító funkciókkal
- Ragasztott tömítés folyékony fóliával
- Könnyen tisztítható a holt terek nélküli sima falú alapegységnek köszönhetően



AZ Online zuhanyfolyóka konfigurátorunk egyszerű módja annak, hogy segítsen a megfelelő döntés meghozatalában



advantix.viega.hu

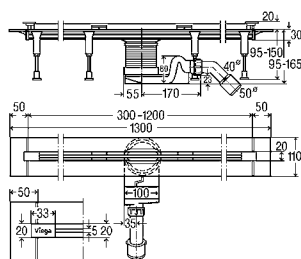


Advantix Vario zuhanyfolyó - alaptest tetszőleges méretre vágható 70 mm (felújításokhoz)

- a következőkhöz: kent vízszigetelés (csempézett zuhanyzó) vagy szigetelőlemez
- kiváló minőségű műanyag

modellszám 4965.10

L	ÉM	DN	CSE	cikkszám
300-1200	70-95	40/50	1	721 671



Advantix Vario zuhanyfolyó - alaptest tetszőleges méretre vágható

- a következőkhöz: kent vízszigetelés (csempézett zuhanyzó) vagy szigetelőlemez
- kiváló minőségű műanyag

modellszám 4965.10

L	ÉM	DN	CSE	cikkszám
300-1200	95-150	40/50	1	686 277

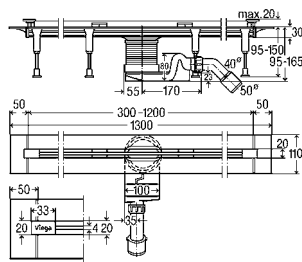


Advantix Vario zuhanyfolyó - járóléc

- az alábbiakhoz használható: Advantix Vario zuhanyfolyó - alaptest modell 4965.10, 4966.10
- 1.4301-es nemesacél

modellszám	Visign	L	Kivitel	CSE	cikkszám
4965.30	SR1	300-1200	szálcsiszolt	1	686 284
4965.31	SR2	300-1200	fényes	1	686 291
4965.32	SR3	300-1200	fekete	1	711 870
4965.33	SR4	300-1200	fehér	1	711 887

ADVANTIX VARIO – TELJES KÉSZLETEK



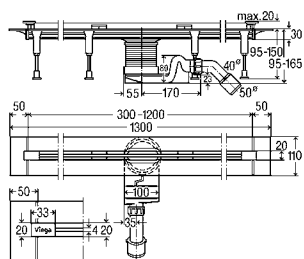
Advantix Vario zuhanylefolyó tetszőleges méretre vágható

- a következőkhöz: kent vízszigetelés (csempézett zuhanyzó) vagy szigetelőlemez
- a következőkkel felszerelve: Advantix Vario zuhanylefolyó - járóléc modell 4965.30
- kiváló minőségű műanyag

Kialakítás/felszereltség

állítólábkészlet, záróelemek, öntisztító lefolyókészlet, magasságban állítható járóléctartó, magasságkiegyenlítő elem, szigetelőkarima, szigetelési tartozékok, gérvágó keret
modellszám 4965.20

L	ÉM	DN	Kivitel	CSE	cikkszám
300–1200	95–150	40/50	szálcsiszolt	1	704 353



Advantix Vario zuhanyfolyóka tetszőleges méretre igazítással

- ragasztott tömítéshez (csempézett zuhany) vagy tömítő sávhoz
- Advantix Vario zuhanyfolyókával felszerelt álló rácshoz modell 4965.31
- kiváló minőségű műanyag

Felszerelés

állítható lábak, zárókupakok, öntisztító leeresztő szett, állítható magasságú álló rácstartó, magasságállító darab, tömítőperem, tömítés, kiegészítők, fűrészevető

modellszám 4965.21

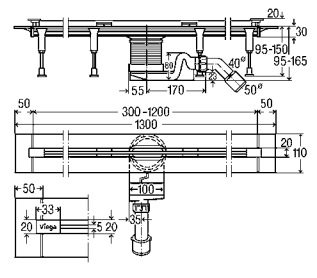
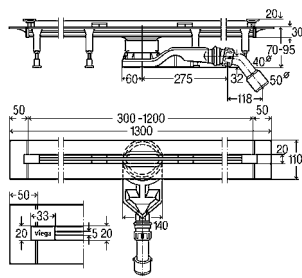
L	ÉM	DN	Kivitel	CSE	cikkszám
300–1200	95–150	40/50	polished	1	704 360

Viega Advantix Vario

EGYEDI HOSSZÚSÁGÚ KIALAKÍTÁS

800 ÉS 2400 MM KÖZÖTTI ÉPÍTÉSI HOSSZÚSÁGÚ FOLYÓKA SZÁMÁRA A KÖVETKEZŐ TÉTELEK SZÜKSÉGESEK:
(Két folyóka egyenes összekötése 0,8 -ról 1,6 l/s -ra növeli a vízvezető kapacitást)

2x



Advantix Vario zuhanylefolyó - alaptest tetszőleges méretre vágható 70 mm (felújításokhoz)

- a következőkhöz: kent vízszigetelés (csempézett zuhanyzó) vagy szigetelőlemez
- kiváló minőségű műanyag

modellszám	L	ÉM	DN	CSE	cikkszám
4966.10	300-1200	70-95	40/50	1	721 671

Advantix Vario zuhanylefolyó - alaptest tetszőleges méretre vágható

- a következőkhöz: kent vízszigetelés (csempézett zuhanyzó) vagy szigetelőlemez
- kiváló minőségű műanyag

modellszám	L	CH	DN	CSE	cikkszám
4965.10	300-1200	95-150	40/50	1	686 277



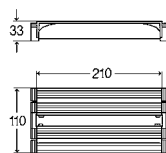
2x



Advantix Vario zuhanylefolyó - járóléc

- az alábbiakhoz használható: Advantix Vario zuhanylefolyó - alaptest modell 4965.10, 4966.10
- 1.4301-es nemesacél

modellszám	Visign	L	Kivitel	CSE	cikkszám
4965.30	SR1	300-1200	szálcsiszolt	1	686 284
4965.31	SR2	300-1200	fényes	1	686 291
4965.32	SR3	300-1200	fekete	1	711 870
4965.33	SR4	300-1200	fehér	1	711 887



Advantix Vario csatlakozóidom

- a következőkhöz: második zuhanylefolyó csatlakozása
 - az alábbiakhoz használható: Advantix Vario zuhanylefolyó - alaptest modell 4965.10, Advantix Vario zuhanylefolyó - alaptest modell 4966.10
 - kiváló minőségű műanyag
- modellszám 4965.12**

L	Sz	CSE	cikkszám
210	110	1	708 917



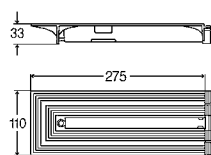
Advantix Vario tartozékkészlet modellszám 4965.50

Kivitel	PU	Article
szálcsiszolt	1	711 795
fényes	1	711 801
fekete	1	711 818
fehér	1	711 825



**2400 ÉS 2800 MM KÖZÖTTI ÉPÍTÉSI HOSSZÚSÁG ESETÉN
A KÖVETKEZŐ KIEGÉSZÍTŐ ELEMREKRE VAN SZÜKSÉG:**

1-2x



Advantix Vario végzáró idom

- a következőkhöz: hosszabbító
- az alábbiakhoz használható: Advantix Vario zuhanylefolyó - alaptest modell 4965.10, Advantix Vario zuhanylefolyó modell 4965.20
- kiváló minőségű műanya

modellszám 4965.16

L	Sz	CSE	cikkszám
275	110	1	708 931



1-2x



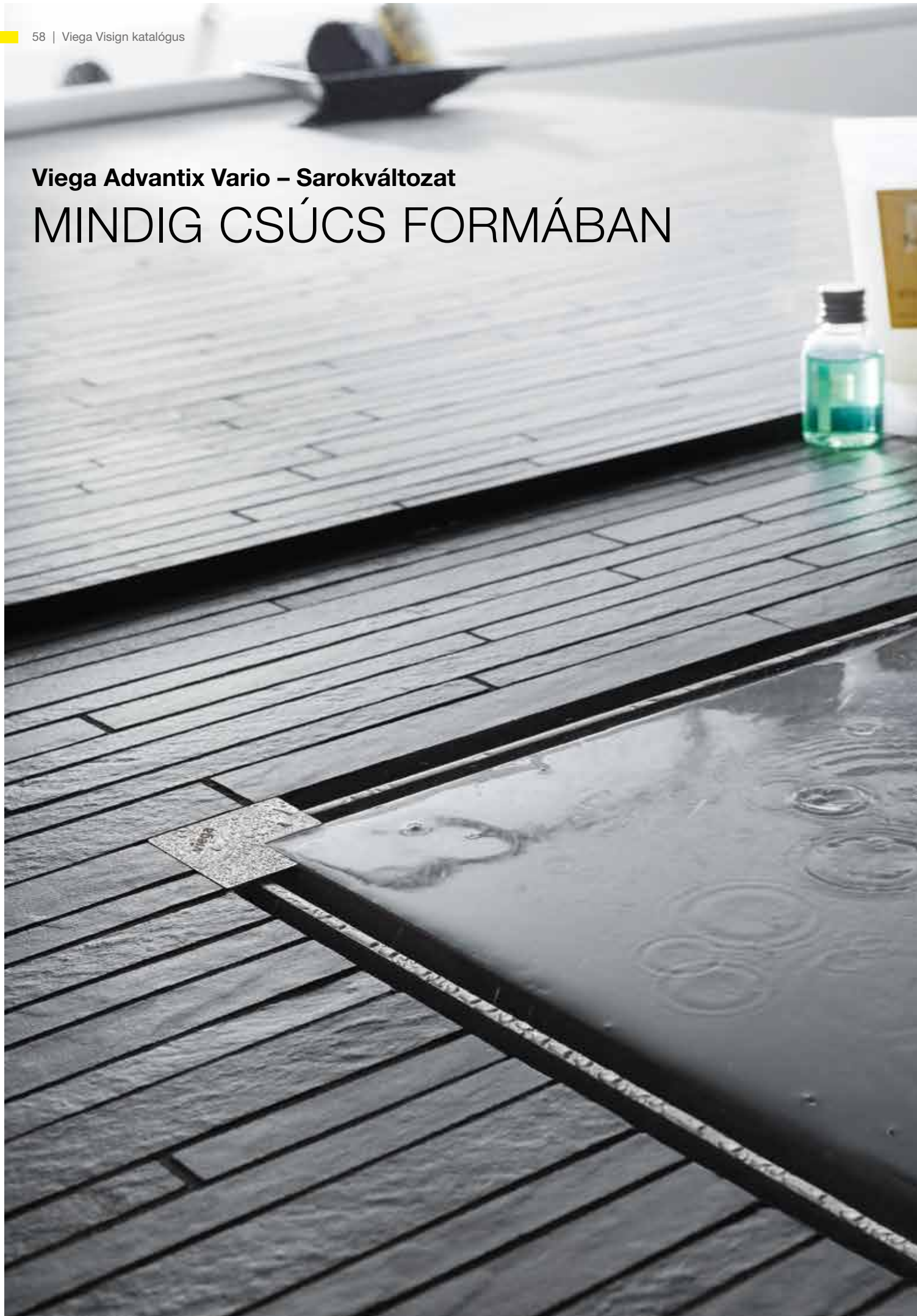
Advantix Vario zuhanylefolyó - járóléckészlet

- az alábbiakhoz használható: Advantix Vario csatlakozóidom 90° modell 4965.14, Advantix Vario végzáró idom modell 4965.16, Advantix Vario csatlakozóidom 90° modell 4966.14, Advantix Vario végzáró idom modell 4966.16
- 1.4301-es nemesacél

modellszám	Visign	L	Kivitel	CSE	cikkszám
4965.60	SR1	200	szálcsiszolt	1	711 832
4965.61	SR2	200	fényes	1	711 849
4965.62	SR3	200	fekete	1	711 856
4965.63	SR4	200	fehér	1	711 863

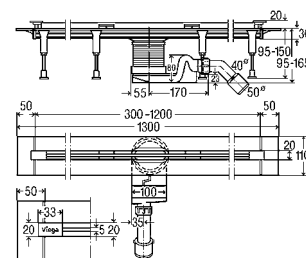
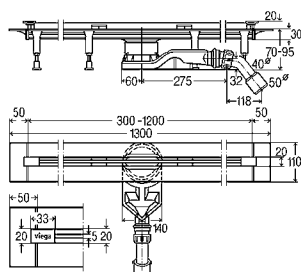
Viega Advantix Vario – Sarokváltózat

MINDIG CSÚCS FORMÁBAN



SAROK TELEPÍTÉS 500–1200 MM MAGAS LÁBAK FELHASZNÁLÁSÁVAL MAXIMUM 1200 MM MAGAS LÁBAK HASZNÁLATÁVAL AZ ALÁBBI TÉTELEKRE VAN SZÜKSÉG:

2 x



Advantix Vario zuhanylefolyó - alaptest tetszőleges méretre vágható 70 mm (felújításokhoz)

- a következőkhöz: kent vízszigetelés (csempézett zuhanyzó) vagy szigetelőlemez
- kiváló minőségű műanyag

modellszám	L	ÉM	DN	CSE	cikkszám
4966.10	300–1200	70–95	40/50	1	721 671

Advantix Vario zuhanylefolyó - alaptest tetszőleges méretre vágható

- a következőkhöz: kent vízszigetelés (csempézett zuhanyzó) vagy szigetelőlemez
- kiváló minőségű műanyag

modellszám	L	ÉM	DN	CSE	cikkszám
4965.10	300–1200	95–150	40/50	1	686 277



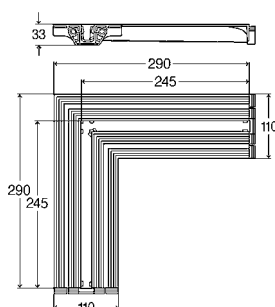
2x



Advantix Vario zuhanylefolyó - járóléc

- az alábbiakhoz használható: Advantix Vario zuhanylefolyó - alaptest modell 4965.10, 4966.10
- 1.4301-es nemesacél

modellszám	Visign	L	Kivitel	CSE	cikkszám
4965.30	SR1	300–1200	szálcsiszolt	1	686 284
4965.31	SR2	300–1200	fényes	1	686 291
4965.32	SR3	300–1200	fekete	1	711 870
4965.33	SR4	300–1200	fehér	1	711 887



Advantix Vario csatlakozóidom 90°

- a következőkhöz: második zuhanylefolyó csatlakozása
- az alábbiakhoz használható: Advantix Vario zuhanylefolyó - alaptest modell 4965.10, Advantix Vario zuhanylefolyó modell 4965.20
- kiváló minőségű műanyag

modellszám	L1	L2	W	CSE	cikkszám
4965.14	290	290	110	1	708 924
4966.14	290	290	110	1	721 688



Advantix Vario tartozékkészlet

- az alábbiakhoz használható: Advantix Vario csatlakozóidom 90° modell 4965.14, 4966.14
- modellszám 4965.51

Kivitel	CSE	cikkszám
szálcsiszolt	1	711 788
fényes	1	711 757
fekete	1	711 771
fehér	1	711 764

Szükség esetén a két zuhanycsatorna hossza max. 200 mm.

Ehhez ismét szüksége lesz az Advantix Vario végszatlakozóra és az Advantix Vario álló rács készletre (lásd 57. oldal).

Viega Advantix Vario fali zuhanyfolyóka

MILLIMÉTER PONTOSAN MÉRETRE SZABHATÓ – A KORLÁTLAN RUGALMASSÁGÉRT

A Viega Advantix fali lefolyó különféle változatokat kínál a különböző telepítési helyzetekhez. Az elemek magassága szintén könnyen beállítható a helyszíni igényekhez. Így az Advantix Vario modellek maximális telepítési rugalmasságot és egyedi designt kínálnak.

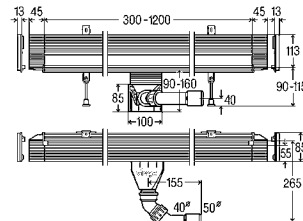
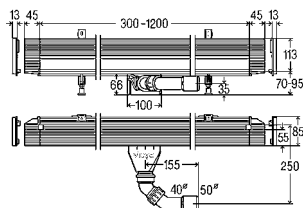


i

AZ ELŐNYÖK

- Csekély mindössze, 25 mm-es fali beépítési mélység a falburkolatba rendkívül rugalmasan telepíthető a kis fürdőszobákban is
- A padlóburkolat egyenletes fektetése a falig gradiensek nélkül
- Könnyen tisztítható a holt terek nélküli sima falú alapegységnek köszönhetően
- Vékony kivitel álló rács- és takaróelemekkel, négy színben





Advantix Vario zuhanylefolyó - alaptest fal

tetszőleges méretre vágható 70 mm (felújításokhoz)

- a következőkhöz: kent vízszigetelés (csempézett zuhanyzó) vagy szigetelőlemez
- kiváló minőségű műanyag

modellszám	L	ÉM	DN	CSE	cikkszám
4968.10	300-1200	70-100	40/50	1	736 736

Advantix Vario zuhanylefolyó - alaptest fal

tetszőleges méretre vágható

- a következőkhöz: kent vízszigetelés (csempézett zuhanyzó) vagy szigetelőlemez
- kiváló minőségű műanyag

modellszám	L	ÉM	DN	CSE	cikkszám
4967.10	300-1200	90-160	40/50	1	736 552



Advantix Vario zuhanylefolyó - járóléc fal

- az alábbiakhoz használható: Advantix Vario zuhanylefolyó - alaptest fal modell 4967.10, 4968.10
- 1.4301-es nemesacél

modellszám	Visign	L	Kivitel	CSE	cikkszám
4967.30	SR1	300-1200	szálcsiszolt	1	736 569
4967.31	SR2	300-1200	fényes	1	736 576
4967.32	SR3	300-1200	fekete	1	736 583
4967.33	SR4	300-1200	fehér	1	736 590



Advantix Vario zuhanylefolyó - tartozékészlet fal

- az alábbiakhoz használható: Advantix Vario zuhanylefolyó - járóléc fal modell 4967.30, 4967.31, 4967.32, 4967.33

modellszám 4967.86

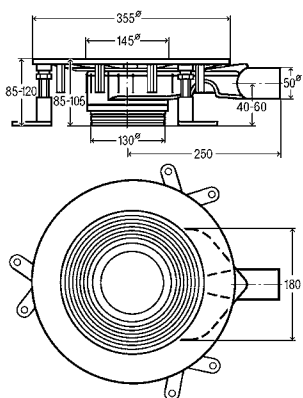
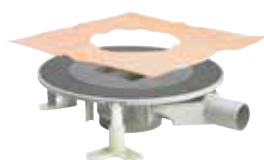
Kivitel	CSE	cikkszám
szálcsiszolt	1	736 606
fényes	1	736 613
fekete	1	736 620
fehér	1	736 637

Viega Advantix fürdőszobai lefolyók

A ZUHANYZÁS TAPASZTALATA

Az Advantix fürdőszobai lefolyók alkalmazhatók kis és közepes víztérfogattal, pl. magánlakásokban történő használatra. Az Advantix padlóösszefolyók viszont alkalmazhatók nagy átfolyási mennyiségek kezelésére, pl. kórházakban, sportcsarnokokban és az uszoda zuhanyzóiban.

ADVANTIX ALAPTEST



Advantix Top padlóösszefolyó

- a következőkhöz: kent vízszigetelés (csempézett zuhanyzó) szigetelő alátéttel
- az alábbiakhoz nem használható: Advantix magasító elem modell 4994
- rendszerméret 100, rendszerméret 145
- nem tartalmazza: rátét

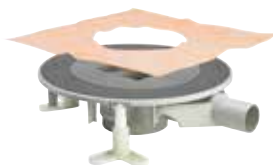
modellszám 4914.2

DN	ÉM	Lv	CSE	cikkszám
50	85-120	✓	1	669 232

Lv = vízszintes lefolyó

ADVANTIX VÁLTOZATOK ÁTTEKINTÉSE

alaptest



felső keret



Szögletes változat
modellszám 4962



Lekerekített változat
modellszám 4949.1

szögletes Visign rácsok



kerek Visign rácsok



ÁLLÍTSA ÖSSZE SAJÁT KÉSZLETÉT.

Válasszon termékeket a különféle szakaszokból, és szerezzen be mindent, ami a projektjéhez szükséges.

ADVANTIX FELSŐ KERET



Advantix rátétkeret

- az alábbiakhoz nem használható: Advantix rács Visign RS5 modell 4976.20, 4976.21
- rendszerméret 100

modellszám 4949.1

L	Sz	CSE	cikkszám
100	100	1	488 987 ¹
150	100	1	488 994 ²

¹⁾ Advantix rács, 94x94 mm

²⁾ Advantix rács, 143x143 mm



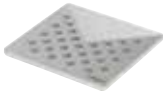
Advantix rátétkeret

- a következőkhöz: kerek Advantix rács Ø 110 mm
- rendszerméret 100

Model 4962

Ø	CSE	cikkszám
120	1	586 416

SZÖGLETES VISIGN RÁCSOK

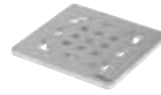


Advantix rács Visign RS1

1.4301-es nemesacél, tömör, befolyóminta lézerrel kialakítva, matt felület

modellszám 4928.1

L	Sz	H	CSE	cikkszám
94	94	5	1	492 281

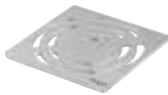


Advantix rács Visign RS2

1.4301-es nemesacél, tömör, befolyóminta lézerrel kialakítva, matt felület

modellszám 4928.2

L	Sz	H	CSE	cikkszám
94	94	5	1	492 298

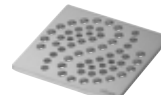


Advantix rács Visign RS3

1.4301-es nemesacél, tömör, befolyóminta lézerrel kialakítva, matt felület

modellszám 4928.3

L	Sz	H	CSE	cikkszám
94	94	5	1	492 304



Advantix rács Visign RS4

modellszám 4928.4

L	Sz	H	CSE	cikkszám
94	94	5	1	492 311



Advantix rács Visign RS5

egyrétegű biztonsági üveg (ESG), nemesacél korong RS5

modellszám	L	Sz	H	Kivitel	CSE	cikkszám
4976.10	94	94	5	áttetsző/világosszürke üveg	1	617 127
4976.11	94	94	5	áttetsző/fekete üveg	1	617 141



Advantix rátét burkolható

felső keret nélkül használható

modellszám 4932.2

L	Sz	CSE	cikkszám
100	100	1	709 112

KEREK VISIGN RÁCSOK



Advantix rács Visign RS11

1.4301-es nemesacél, tömör, befolyóminta lézerrel kialakítva, matt felület

modellszám 4962.1

Ø	H	CSE	cikkszám
110	5	1	586 423



Advantix rács Visign RS12

1.4301-es nemesacél, tömör, befolyóminta lézerrel kialakítva, matt felület

modellszám 4962.2

Ø	H	CSE	cikkszám
110	5	1	586 430



Advantix rács Visign RS13

1.4301-es nemesacél, tömör, befolyóminta lézerrel kialakítva, matt felület

modellszám 4962.3

Ø	H	CSE	cikkszám
110	5	1	586 447



Advantix rács Visign RS15

egyrétegű biztonsági üveg (ESG), Rozsdamentes acél betét

modellszám	Ø	H	Kivitel	CSE	cikkszám
4976.30	110	5	áttetsző/világosszürke üveg	1	617 165
4976.31	110	5	áttetsző/világosszürke üveg	1	617 189

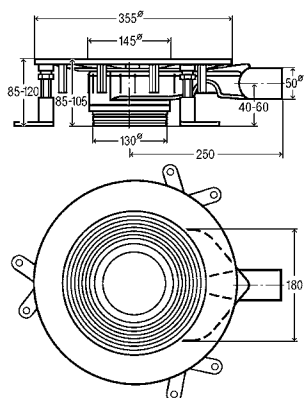
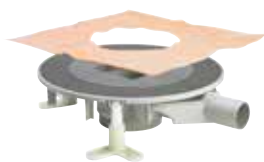


Viega Advantix padlóösszefolyók

RUGALMAS MODULÁRIS RENDSZER A TERVEZÉS MINDEN TERÜLETÉN

Hosszú évtizedek óta mérnökeink folyamatosan fejlesztették az Advantix termékínálatot – aminek eredményeként a megfelelő vízvezetés minden tervezési felülethez kínálható.

ADVANTIX ALAPTEST



Advantix Top padlóösszefolyó alaptest

- a következőkhöz: kent vízszigetelés (csempézett zuhanyzó) szigetelő alátéttel
- az alábbiakhoz nem használható: Advantix magasító elem modell 4994
- rendszerméret 100, rendszerméret 145
- nem tartalmazza: rátét

modellszám 4914.2

DN	ÉM	Lv	CSE	cikkszám
50	85–120	✓	1	669 232

Lv = vízszintes lefolyó



ADVANTIX FELSŐ KERET



Advantix rátétkeret

- a következőkhöz:
143 x 143 mm-es Advantix rács
 - rendszerméret 145
- modellszám 4949.3**

L	Sz	CSE	cikkszám
150	150	1	488 994



Advantix rátétkeret

- a következőkhöz:
kerek Advantix rács Ø 145 mm
 - rendszerméret 145
- Model 4963**

Ø	CSE	cikkszám
155	1	586 409

Szögletes vagy kerek?
Válassza ki a megfelelőt felső keret és rács választék a jobb oldalon.



SZÖGLETES VISIGN RÁCSOK



Advantix rács
1.4301-es nemesacél, húzott
modellszám 4933.4

L	Sz	H	CSE	cikkszám
143	143	5	1	554 040¹
143	143	5	1	554 859²

¹⁾ nem csavarozható
²⁾ csavarozható



Advantix rács Visign RS1
1.4301-es nemesacél, tömör,
befolyóminta lézerrel kialakítva, matt felület
modellszám 4929.1

L	Sz	H	CSE	cikkszám
143	143	5	1	492 328



Advantix rács Visign RS2
1.4301-es nemesacél, tömör,
befolyóminta lézerrel kialakítva, matt felület
modellszám 4929.2

L	Sz	H	CSE	cikkszám
143	143	5	1	492 335



Advantix rács Visign RS3
1.4301-es nemesacél, tömör,
befolyóminta lézerrel kialakítva, matt felület
modellszám 4929.3

L	W	H	CSE	cikkszám
143	143	5	1	492 342



Advantix rács Visign RS4
1.4301-es nemesacél, tömör,
befolyóminta lézerrel kialakítva, matt felület
modellszám 4929.4

L	Sz	H	CSE	cikkszám
143	143	5	1	492 359



Advantix rács Visign RS5
egyrétegű biztonsági üveg (ESG),
rozsdamentes acél betét

modellszám	L	Sz	H	Kivitel	CSE	cikkszám
4976.20	143	143	5	áttetsző/ világosszürke üveg	1	617 134*
4976.21	143	143	5	áttetsző/ fekete üveg	1	617 158*

* = Szállítás már csak a raktárkészletből

KEREK VISIGN RÁCSOK



Advantix rács Visign RS15
egyrétegű biztonsági üveg (ESG),
stainless steel disc
modellszám 4976.40

Ø	H	Kivitel	CSE	cikkszám
145	5	áttetsző/világosszürke üveg	1	617 172*

* = Szállítás már csak a raktárkészletből



Advantix rács Visign RS11
1.4301-es nemesacél, tömör,
befolyóminta lézerrel kialakítva, matt felület
modellszám 4963.1

Ø	H	CSE	cikkszám
145	5	1	586 669



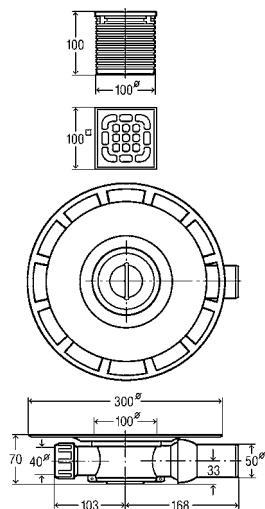
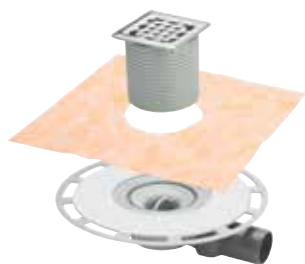
Advantix rács Visign RS12
1.4301-es nemesacél, tömör,
befolyóminta lézerrel kialakítva, matt felület
modellszám 4963.2

Ø	H	CSE	cikkszám
145	5	1	586 676*

* = Szállítás már csak a raktárkészletből



ADVANTIX FÜRDŐLEFOLYÓK

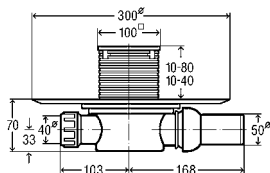


Advantix padlóösszefolyó

- a következőkhöz: kent vízszigetelés (csempézett zuhanyzó) szigetelő alátéttel
 - rendszerméret 100
- modellszám 4939**

DN	Lv	CSE	cikkszám
50	✓	1	565 701

Lv = vízszintes lefolyó



Advantix padlóösszefolyó

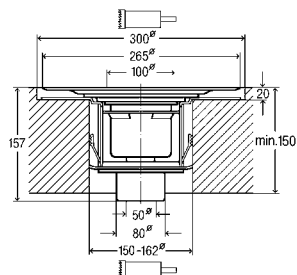
- a következőkhöz: kent vízszigetelés (csempézett zuhanyzó) szigetelő alátéttel
 - rendszerméret 100, szagmentes
- modellszám 4936.4**

DN	Lv	CSE	cikkszám
50	✓	1	583 231 ¹
50	✓	1	617 288 ²

Lv = vízszintes lefolyó

¹⁾ rátét műanyag kerettel

²⁾ rátét 1.4404-es nemesacél kerettel

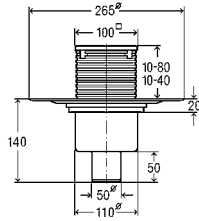


Advantix padlóösszefolyó

- rendszerméret 100
- modellszám 4926**

DN	Lv	CSE	cikkszám
50	✓	1	556 914

Lf = függőleges lefolyó



Advantix padlóösszefolyó

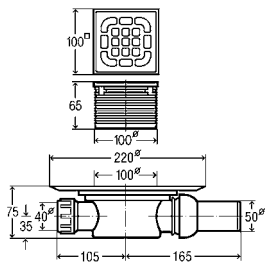
■ rendszerméret 100, szagmentes
modellszám 4936.3

DN	Lf	CSE	cikkszám
50	✓	1	583 224 ¹
50	✓	1	617 271 ²

Lf = függőleges lefolyó

¹) rátét műanyag kerettel

²) rátét 1.4404-es nemesacél kerettel

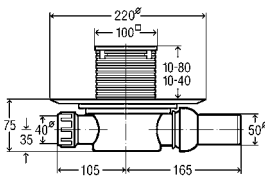


Advantix padlóösszefolyó

■ rendszerméret 100
modellszám 4935.1

DN	Lv	CSE	cikkszám
50	✓	1/10	557 119

Lv = vízszintes lefolyó



Advantix padlóösszefolyó

■ rendszerméret 100, szagmentes
modellszám 4936.2

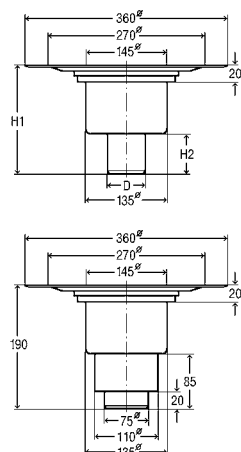
DN	Lv	CSE	cikkszám
50	✓	1	583 217 ¹
50	✓	1	583 248 ²

Lv = vízszintes lefolyó

¹) rátét műanyag kerettel

²) rátét 1.4404-es nemesacél kerettel

ADVANTIX PADLÓÖSSZEFOLYÓK



Advantix padlóösszefolyó

■ a rendszer mérete 145
modellszám 4951.1



DN	d	H1	H2	DC 10 [l/s]	DC 20 [l/s]	VD	PU	Article
50	50	160	50	0,65	1,5	✓	1	557 188
70	75	175	65	0,7	1,6	✓	1	557 195
70/ 100		190	85	0,9	1,4	✓	1	557 201

DC 10 = elvezetés kapacitás felhalmozási magassága 10 mm

DC 20 = Elvezetés kapacitás felhalmozási magassága 20 mm

VD = függőleges csatorna

Viega fürdőkás vízvezetés

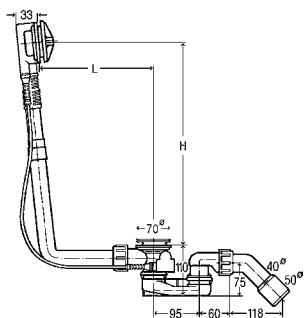
IDŐTÁLLÓ TERVEZÉS, INNOVATÍV TECHNOLÓGIA

A kicsi építési magasságok, a kiváló minőségű kivitel, a kiváló formatervezés és a meggyőző teljesítmény csak néhány olyan tulajdonság, amely megfelel a fürdőszobai tervezés funkcionális kádleeresztő szettjeinek magas követelményeinek.



Multiplex Trio MT5 bemeneti funkcióval

MULTIPLEX



Multiplex le-/túlfolyó Visign M5

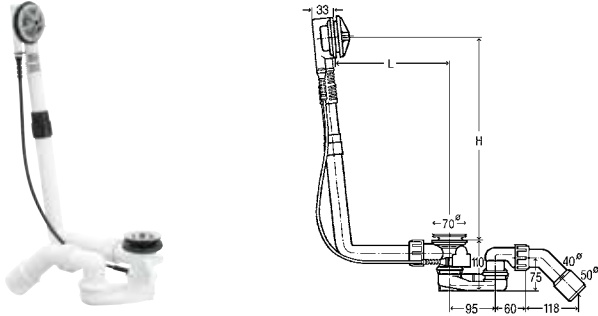
lapos kivitel; csak 33 mm helyigény a fürdőkád mögött

- krómozott forgatható rozetta, krómozott szelepkúp, szifon, 45°-os lefolyóív, krómozott szelep

modellszám	DN	BHL	L	H	SF	FK	F52	CSE	cikkszám
6162.45	40/50	560	100–260	180–400	✓		✓	24	101 909
6163.45	40/50	725	130–370	180–430		✓	✓	10	138 561

BHL = bowdenhuzal hossza; SF = standard fürdőkád; FK = fürdőkádlefolyó nyílás; F52 = 52 mm lefolyólyuk-Ø-vel rendelkező fürdőkádhoz

MULTIPLEX FUNKCIONÁLIS EGYSÉG



Multiplex le-/túlfolyó működésbeli egység lapos kivitel; csak 33 mm helyigény a fürdőkád mögött

- nem tartalmazza: forgatható rozetta, szelepkúp
- szifon, 45°-os lefolyóív, krómozott szelep

modellszám	DN	BHL	L	H	SF	FK	HF	F52	CSE	cikkszám
6162.1	40/50	560	100–260	180–400	✓			✓	24	103 071
6163.1	40/50	725	130–370	180–430		✓		✓	5	111 069
6163.2	40/50	1070	130–680	180–480			✓	✓	10	308 889

BHL = bowdenhuzal hossza; SF = standard fürdőkád; FK = fürdőkádlefolyó nyílás; HF = hosszabbított fürdőkád; F52 = 52 mm lefolyólyuk-Ø-vel rendelkező fürdőkádhoz

MULTIPLEX LE-, ÉS TÚLFOLYÓ SZETTEK



Multiplex működtetőegység Visign M5

- a következőkhöz: le-/túlfolyó működésbeli egysége
- forgatható rozetta, szelepkúp

modellszám 6162.01

Kivitel	CSE	cikkszám
krómozott műanyag	10	721 244
nemesmatt műanyag	1	735 906
szálcsiszolt nemesacél színű műanyag	1	735 890
fehér műanyag	1	735 883
matt fekete műanyag	1	806 118
egyedi színű műanyag	1	765 873 ¹⁾
fém színű műanyag	1	765 880 ¹⁾

¹⁾ Egyedi vevői termékek szállítási határideje: 10 hét plusz szállítási idő; visszavétel kizárva!



Multiplex működtetőegység Visign M3

- a következőkhöz: le-/túlfolyó működésbeli egysége
- forgatható rozetta, szelepkúp

modellszám 6154.0

Kivitel	CSE	cikkszám
krómozott műanyag	1	576 325
fehér műanyag	1	735 913
egyedi színű műanyag	1	765 910 ¹⁾
fém színű műanyag	1	765 927 ¹⁾

¹⁾ Egyedi vevői termékek szállítási határideje: 10 hét plusz szállítási idő; visszavétel kizárva!



Multiplex működtetőegység

Visign M9

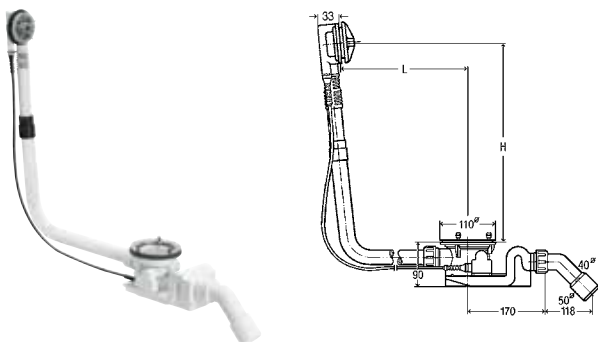
vízszintemelés plusz 5 cm-rel

- a következőkhöz: le-/túlfolyó működésbeli egysége
- túlfolyórozetta, forgatható rozetta, rögzítőkarima, szelepkúp

modellszám 6171.0

Kivitel	CSE	cikkszám
krómozott műanyag	1	724 597

ROTAPLEX FUNKCIONÁLIS EGYSÉG



Rotaplex le-/túlfolyó működésbeli egység lapos kivitel; csak 33 mm helyigény a fürdőkád mögött

- nem tartalmazza: forgatható rozetta, takarófedél
- szifon, 45°-os lefolyóív

modellszám	DN	BHL	L	H	FK	HF	F90	CSE	cikkszám
6142.32	40/50	725	150–400	180–430	✓		✓	10	488 659
6142.33	40/50	1070	150–680	180–480		✓	✓	1	574 956

BHL = bowdenhuzal hossza; FK = fürdőkádlefolyó nyílás; HF = hosszabbított fürdőkád; F90 = 90 mm lefolyólyuk-Ø-vel rendelkező fürdőkádhoz

ROTAPLEX LE-, ÉS TÚLFOLYÓ SZETTEK



Rotaplex működtetőegység Visign R5

- a következőkhöz: le-/túlfolyó működésbeli egysége
- forgatható rozetta, takarófedél

modellszám 6142.01

Kivitel	CSE	cikkszám
krómozott műanyag	1	721 558
egyedi színű műanyag	1	773 397 ¹
fém színű műanyag	1	773 403 ¹

¹⁾ Egyedi vevői termékek szállítási határideje: 10 hét plusz szállítási idő; visszavétel kizárva!



Rotaplex működtetőegység Visign R3

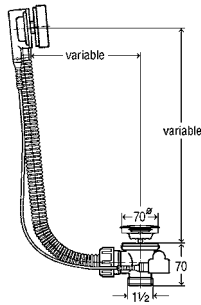
- a következőkhöz: le-/túlfolyó működésbeli egységet
- forgatható rozetta, takarófedél

modellszám 6156.0

Kivitel	CSE	cikkszám
krómozott műanyag	1	586 508
egyedi színű műanyag	1	773 427 ¹
fém színű műanyag	1	773 434 ¹

¹⁾ Egyedi vevői termékek szállítási határideje: 10 hét plusz szállítási idő; visszavétel kizárva!

SIMPLEX

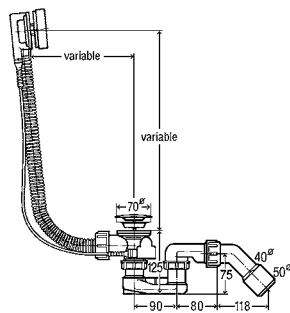

**Simplex le-, és túlfolyó lapos változat;
csak 33 mm hely szükséges a fürdőkád mögött**

- szagcsapda nélkül
- rugalmas túlfolyócső, krómozott, forgatható rozetta, krómozott leeresztő dugó, rozsdamentes acél szelep

modellszám	G	BHL	SF	FK	F52	CSE	cikkszám
6168.2	1½	560	✓		✓	25	133 825
6168.21	1½	725		✓	✓	25	595 685

BHL = bowdenhuzal hossza; SF = standard fürdőkád; FK = fürdőkádlefolyó nyílás; F52 = 52 mm lefolyólyuk-Ø-vel rendelkező fürdőkádhoz

SIMPLEX


**Simplex le-/túlfolyó
lapos kivitel; csak 33 mm helyigény a fürdőkád mögött**

- flexibilis túlfolyócső, krómozott forgatható rozetta, krómozott szelepkúp, szifon, 45°-os lefolyóív, nemesacél szelep

modellszám	DN	BHL	SF	FK	F52	CSE	cikkszám
6168.45	40/50	560	✓		✓	25	285 357
6168.46	40/50	725		✓	✓	25	595 678

BHL = bowdenhuzal hossza; SF = standard fürdőkád; FK = fürdőkádlefolyó nyílás; F52 = 52 mm lefolyólyuk-Ø-vel rendelkező fürdőkádhoz

SIMPLEX LE-, ÉS TÚLFOLYÓ KÉSZLETEK


Szelepkúp

- a következőkhöz: Multiplex, Multiplex Trio, Simplex
modellszám 6168-035

Kivitel	CSE	cikkszám
krómozott	1	215 392


Simplex rozetta

- a következőkhöz: 2009-től gyártott sorozat
modellszám 6168.02

Kivitel	CSE	cikkszám
krómozott	1	657 406

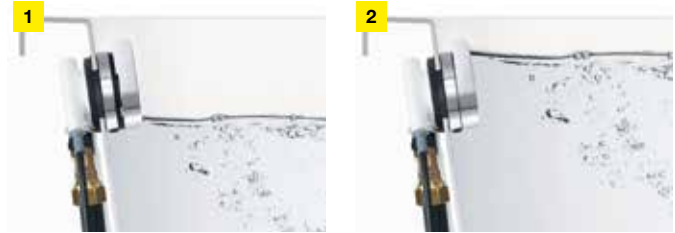
i

AZ ELŐNYÖK

- Könnyen kiválasztható design: egy funkcionális egység az összes berendezéshez
- Díjnyertes tervezés
- Rendkívül lapos kivitelű Visign MT3 és MT5 készletek
- További vízszintemelő funkció a Visign MT9 készlettel
- Az MT3 és MT5 készülékeknél a vízszög az egyes kádperem dőlésszögéhez igazítható
- A kicsi beépítési mélységnek köszönhetően szinte minden típusú kádhoz illik

A vízszintemelő modell áttekintése:

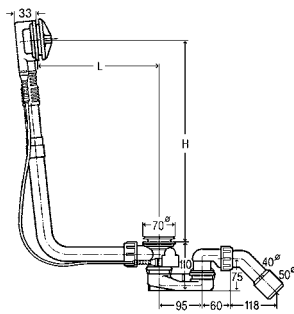
- Multiplex Visign M9 és Multiplex Trio Visign MT9 Chrom, 560 mm, 725 mm és 1 070 mm méretek
- Fejlesztő készlet a Multiplex Visign M9, a meglévő Multiplex vízszintemelő funkcióval ellátására
- Fejlesztő készlet Multiplex Trio Visign MT9, a meglévő Multiplex Trio vízszintemelő funkcióval ellátására



1. ábra: A vízszintemelő funkció nélkül a víz közvetlenül a lefolyó alján folyik le.

2. ábra: Vízszintemelő funkcióval a víz felülről folyik le; a kád töltési magassága 5 cm-rel emelkedik meg.

MULTIPLIX TRIO FUNKCIONÁLIS EGYSÉG



Multiplex Trio le-/túlfolyó működésbeli egység

lapos kivitel; csak 33 mm helyigény a fürdőkád mögött

- a következőkhöz: vízbevezetés a túlfolyótesten keresztül
- nem tartalmazza: forgatható rozetta, túlfolyórozetta, szelepkúp
- befolyókarima, szifon, 45°-os lefolyóív, krómzott szelep

modellszám	DN	BHL	L	H	SF	FK	HF	F52	CSE	cikkszám
6161.52	40/50	560	100–260	180–400	✓			✓	10	725 778
6161.62	40/50	725	130–370	180–430		✓		✓	5	727 970
6161.72	40/50	1070	130–680	180–480			✓	✓	10	727 987

BHL = bowdenhuzal hossza; SF = standard fürdőkád; FK = fürdőkádlefolyó nyílás; HF = hosszabbított fürdőkád; F52 = 52 mm lefolyólyuk-Ø-vel rendelkező fürdőkádhoz

MULTIPLEX TRIO LE-, ÉS TÚLFOLYÓ KÉSZLETEK



Multiplex Trio működtetőegység Visign MT5

- a következőkhöz: le-/túlfolyó működésbeli egysége
- az alábbiakhoz használható: Multiplex Trio le-/túlfolyó működésbeli egység modell 6161.52, 6161.62, 6161.72
- forgatható rozetta, túlfolyórozetta, szelepkúp

modellszám 6161.01

Kivitel	CSE	cikkszám
krómozott műanyag	10	725 785
matt fekete műanyag	1	806 125
nemesmatt műanyag	1	732 486
nemes sárgaréz műanyag	1	732 493
szálcsiszolt nemesacél színű műanyag	1	732 509
fehér műanyag	1	725 815
egyedi színű műanyag	1	766 474¹
fémszínű műanyag	1	766 481¹

¹⁾ Egyedi vevői termékek szállítási határideje: 10 hét plusz szállítási idő; visszavétel kizárva!



Multiplex Trio működtetőegység Visign MT3

- a következőkhöz: le-/túlfolyó működésbeli egysége
- az alábbiakhoz használható: Multiplex Trio le-/túlfolyó működésbeli egység modell 6161.52, 6161.62, 6161.72
- forgatható rozetta, túlfolyórozetta, szelepkúp

modellszám 6161.13

Kivitel	CSE	cikkszám
krómozott műanyag	1	725 792
fehér műanyag	1	725 822
egyedi színű műanyag	1	766 504¹
fémszínű műanyag	1	766 511¹

¹⁾ Egyedi vevői termékek szállítási határideje: 10 hét plusz szállítási idő; visszavétel kizárva!



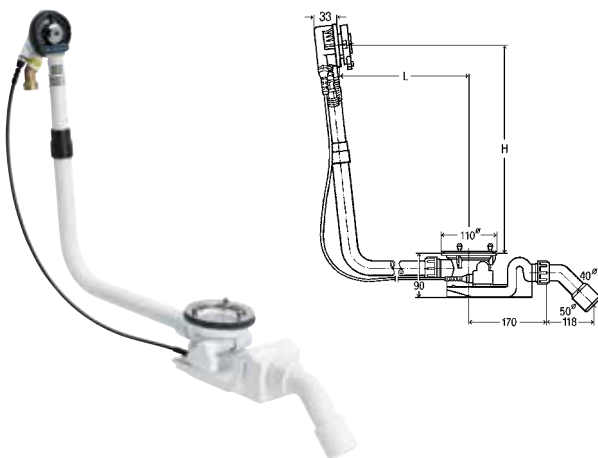
Multiplex Trio működtetőegység Visign MT9 vízszintemelés plusz 5 cm-rel

- a következőkhöz: le-/túlfolyó működésbeli egysége
- az alábbiakhoz használható: Multiplex Trio le-/túlfolyó működésbeli egység modell 6161.52, 6161.62, 6161.72
- túlfolyórozetta, forgatható rozetta, rögzítőkarima, szelepkúp

modellszám 6170.0

Kivitel	CSE	cikkszám
krómozott műanyag	1	724 580

ROTAPLEX TRIO FUNKCIONÁLIS EGYSÉG



Rotaplex Trio le-/túlfolyó működésbeli egység

lapos kivitel; csak 33 mm helyigény a fürdőkád mögött

- a következőkhöz: vízbevezetés a túlfolyótesten keresztül
- nem tartalmazza: forgatható rozetta, takarófedél, túlfolyórozetta
- befolyókarima, szifon, 45°-os lefolyóív

Model	DN	BHL	L	H	FK	HF	F90	CSE	cikkszám
6141.62	40/50	725	150–400	180–430	✓		✓	10	727 949
6141.72	40/50	1070	150–680	180–480		✓	✓	1	727 956

BHL = bowdenhuzal hossza; FK = fürdőkádlefolyó nyílás; FK = fürdőkádlefolyó nyílás; F90 = 90 mm lefolyólyuk-Ø-vel rendelkező fürdőkádhoz

ROTAPLEX TRIO LE-, ÉS TÚLFOLYÓ KÉSZLETEK



Rotaplex Trio működtetőegység Visign RT5

- a következőkhöz: le-/túlfolyó működésbeli egysége
 - forgatható rozetta, túlfolyórozetta, takarófedél
- modellszám 6141.01**

Kivitel	CSE	cikkszám
krómozott műanyag	1	732 530
szálcsiszolt nemesacél színű műanyag	1	732 547
fehér műanyag	1	732 523
egyedi színű műanyag	1	773 113 ¹
fémszínű műanyag	1	773 120 ¹

¹⁾ Egyedi vevői termékek szállítási határideje: 10 hét plusz szállítási idő; visszavétel kizárva!



Rotaplex Trio működtetőegység Visign RT3

- a következőkhöz: le-/túlfolyó működésbeli egysége
 - forgatható rozetta, túlfolyórozetta, takarófedél
- modellszám 6141.02**

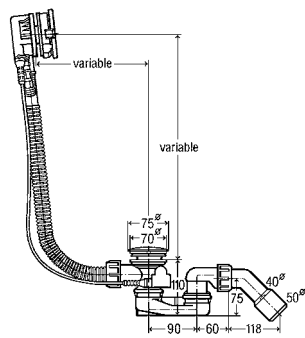
Kivitel	CSE	cikkszám
krómozott műanyag	1	734 107
egyedi színű műanyag	1	773 144 ¹
fémszínű műanyag	1	775 056 ¹

¹⁾ Egyedi vevői termékek szállítási határideje: 10 hét plusz szállítási idő; visszavétel kizárva!

A kevesebb több.
Trió vízbemenettel
a túlfolyó egységen
keresztül.



SIMPLEX TRIO



Simplex Trio le-/túlfolyó Visign MT5

- a következőkhöz: vízbevezetés a túlfolyótesten keresztül
- flexibilis túlfolyócső, krómozott forgatható rozetta, krómozott szelepkúp, szifon, 45°-os lefolyóív, nemesacél szelep

modellszám	DN	BHL	SF	FK	F52	CSE	cikkszám
6166.41	40/50	560	✓		✓	10	728 007
6166.42	40/50	725		✓	✓	10	728 014

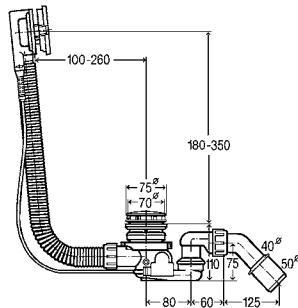
BHL = bowdenhuzal hossza; SF = standard fürdőkád; FK = fürdőkádlefolyó nyílás; F52 = 52 mm lefolyólyuk-Ø-vel rendelkező fürdőkádhoz

Viega Multiplex Trio F

SZINTE HANGTALAN KÁDTÖLTÉS A MAXIMÁLIS KOMFORTÉRT

A Multiplex Trio F nemcsak a tekintetet vonzza. Az alulról felfelé történő kádtöltés innovációjának köszönhetően a feltöltés alis hallható. A beömlő és a leeresztő el vannak választva egymástól, ellenáramlás elleni védelemmel és DVGW tanúsítvánnyal rendelkező csőmegszakítóval rendelkeznek.



MULTIPLEX TRIO F**Multiplex Trio F le-/tűfolyó**

lapos kivitel; csak 33 mm helyigény a fürdőkád mögött

- a következőkhöz: vízvezetés a lefolyótesten keresztül
- Visign M5 forgatható rozetta, krómozott takarófedél, befolyóelem, szifon, 45°-os lefolyóív, DN20-as vakolat alatti csőmegszakító, MSZ EN 1717, DB biztosító berendezés RU2 rozettával

modellszám	DN	BHL	L	H	SF	FK	HF	F52	CSE	cikkszám
6145.4	40/50	560	100-260	180-350	✓			✓	1	672 027
6145.5	40/50	725	130-370	180-370		✓		✓	1	675 462
6145.6	40/50	1070	130-680	180-430			✓	✓	1	675 479

BHL = bowdenhuzal hossza; SF = standard fürdőkád; FK = fürdőkádlefolyó nyílás; HF = hosszabbított fürdőkád;
F52 = 52 mm lefolyólyuk-Ø-vel rendelkező fürdőkádhoz

Viega Multiplex Trio E

TELJESEN AUTOMATIKUS A TELJES RELAXÁCIÓHOZ

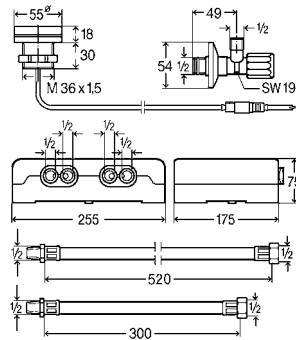
A dolgok internete a Viega Multiplex Trio E használatával lép be a fürdőszobába. Az intelligens vezérlőelem interneten keresztül, WIFI segítségével beállítható. Egyszerűen okostelefonjával, táblagépével, PC vagy notebookja segítségével állíthatja be.



i

AZ ELŐNYÖK

- Távvezérelhető okostelefon, táblagép, PC vagy notebook segítségével
- Nagy tervezési ötletek megvalósítási lehetőségei – a kezelőegység látható része csak kis helyet igényel
- Felszerelés a kád peremére vagy fali készlet segítségével
- A víz hőmérsékletének, a belépő térfogatának, a töltöttség szintjének teljesen automatikus szabályozása – még út közben is
- Memória funkció az egyes beállítások mentéséhez
- A kád automatikus feltöltése a memória funkció aktiválásakor
- Különösen biztonságos az aktív túlcserélés elleni védelemnek köszönhetően
- „Láthatatlan” elrendezés a keverőegységtől

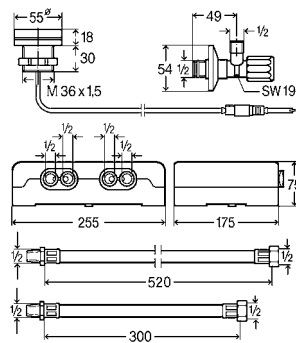


Multiplex Trio E szerelvény elektronikus keverőegység

- a következőkhöz: fürdőkád feltöltése (elektronikusan vezérelve), Multiplex Trio, Multiplex Trio F, Rotaplex Trio (opcionálisan elektromos működtetés) használatával
- egy Viega lefolyókészlet elektromos nyitása/zárása, távirányítás mobil készüléken keresztül (Android, iOS, Windows) közvetlen üzemmódban vagy interneten Multiplex Trio E-WLAN-modullal

modellszám 6146

	CSE	cikkszám
	1	662 295

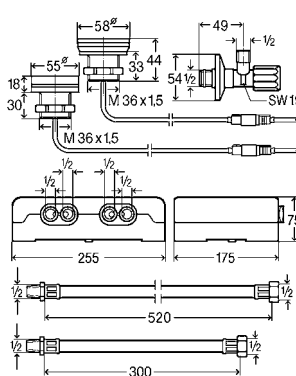


Multiplex Trio E2 szerelvény elektronikus keverőegység

- a következőkhöz: fürdőkád feltöltése (elektronikusan vezérelve), Multiplex Trio, Multiplex Trio F, Rotaplex Trio (opcionálisan elektromos működtetés) használatával
- egy Viega lefolyókészlet elektromos nyitása/zárása, távirányítás mobil készüléken keresztül (Android, iOS, Windows) közvetlen üzemmódban vagy interneten Multiplex Trio E-WLAN-modullal

modellszám 6146.2

	CSE	cikkszám
	1	682 972



Multiplex Trio E3 szerelvény elektronikus keverőegység

- a következőkhöz: fürdőkád feltöltése (elektronikusan vezérelve), Multiplex Trio, Multiplex Trio F, Rotaplex Trio (opcionálisan elektromos működtetés) használatával
- egy Viega lefolyókészlet elektromos nyitása/zárása, távirányítás mobil készüléken keresztül (Android, iOS, Windows) közvetlen üzemmódban vagy interneten Multiplex Trio E-WLAN-modullal

modellszám 6146.215

	CSE	cikkszám
	1	684 655



Multiplex Trio E WLAN modul

- a Multiplex Trio E mobil eszközökön való távirányítású működtetéséhez (Android, iOS, Windows) közvetlen vagy interneten keresztül
- az alábbi modellekhez:
- Multiplex Trio E modellszám: 6146,
- Multiplex Trio E2 modellszám: 6146.2,
- Multiplex Trio E3 modellszám: 6146.215
- nincs szükség alkalmazásra, mivel a böngészőn keresztül működtethető (Safari, Internet Explorer, Chrome, Firefox)

modellszám 6146.224

	CSE	cikkszám
	1	708 870

i

AZ ELŐNYÖK

- Kiváló minőség
- Kifinomult tervezés
- Levehető búzzár fedőlappal
- A lefolyók lapos zuhanytálcákhoz is tökéletesek

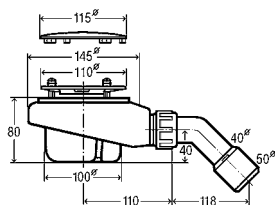


Viega zuhanytálca készletek

A LEGNAGYOBB IGÉNYEK TALÁLKOZÁSA A TERVEZÉSSEL ÉS A VÍZELVEZETÉSI KAPACITÁSSAL

Az esőztető- és XXL fejuhanyok, a nagy vízvezetési igény továbbra is tendencia. Nem okoz gondot a zuhanytálca készleteknél, amelyek vízvezető képessége akár 100% -kal meghaladja a szabványt. A kiváló minőségben gyártott design takaróelemek, robusztusak és többszörös díjat is nyertek, gyerekjátékká varázsolják a fürdőszoba kialakítását.

TEMPOPLEX FOLYÓKA FEDŐLAPPAL



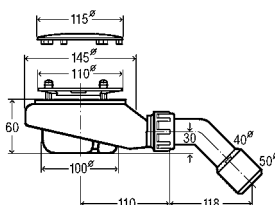
Tempoplex lefolyó

- krómozott takarófedél, kivehető szifon, 45°-os lefolyóív

modellszám 6961

Ø	H	DN	D90	CSE	cikkszám
115	80	40/50	✓	1/10	575 601

D90 = 90 mm lefolyólyuk-Ø-vel rendelkező lapos zuhanytálcákhoz



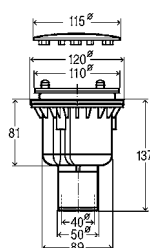
Tempoplex lefolyó, építési magasság: 60 mm

- krómozott takarófedél, kivehető szifon, 45°-os lefolyóív

modellszám 6963

Ø	H	DN	D90	CSE	cikkszám
115	60	40/50	✓	1/10	634 100

D90 = 90 mm lefolyólyuk-Ø-vel rendelkező lapos zuhanytálcákhoz



Tempoplex lefolyó

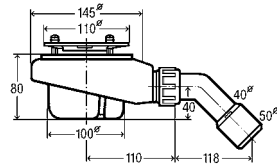
- krómozott takarófedél, kivehető szifon, függőleges lefolyócső, minimális magfurat Ø 120mm

modellszám 6965

Ø	H	DN	D90	CSE	cikkszám
115	81	40/50	✓	1/10	801 786

D90 = 90 mm lefolyólyuk-Ø-vel rendelkező lapos zuhanytálcákhoz

TEMPOPLEX FUNKCIONÁLIS EGYSÉG



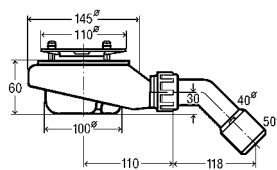
Tempoplex leeresztő funkcionális egység

- fedőlap nélkül
- levehető szagcsapda, 45 ° -os leeresztő könyök

modellszám 6961.1

DN	H	D90	CSE	cikkszám
40/50	80	✓	1/10	575 625

D90 = 90 mm lefolyólyuk-Ø-vel rendelkező lapos zuhanytálcákhoz



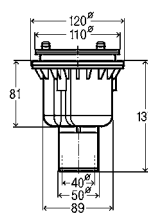
Tempoplex leeresztő funkcionális egység, CH 60 mm

- fedőlap nélkül
- levehető szagcsapda, 45 ° -os leeresztő könyök

modellszám 6963.1

DN	H	D90	CSE	cikkszám
40/50	60	✓	1/10	634 117

D90 = 90 mm lefolyólyuk-Ø-vel rendelkező lapos zuhanytálcákhoz



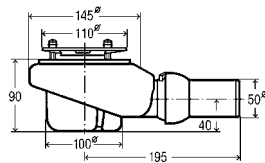
Tempoplex lefolyó működésbeli egység

- nem tartalmazza: takarófedél
- kivehető szifon, függőleges lefolyócső, minimális magfurat Ø 120

modellszám 6965.1

Ø	H	DN	D90	CSE	cikkszám
115	81	40/50	✓	1/10	801 793

D90 = 90 mm lefolyólyuk-Ø-vel rendelkező lapos zuhanytálcákhoz



Tempoplex Plus leeresztő funkcionális egység nagy vízvezető képesség

- fedőlap nélkül
- levehető szagcsapda, állítható magasságú vízszintes leeresztő cső gömbcsukló

modellszám 6960.1

Ø	H	DN	D90	CSE	cikkszám
115	90	50	✓	1	578 916

D90 = 90 mm lefolyólyuk-Ø-vel rendelkező lapos zuhanytálcákhoz



Takarófedél

a következőkhöz: működésbeli egység, Tempoplex, Tempoplex Plus, 60 mm-es Tempoplex

Model 6964.0

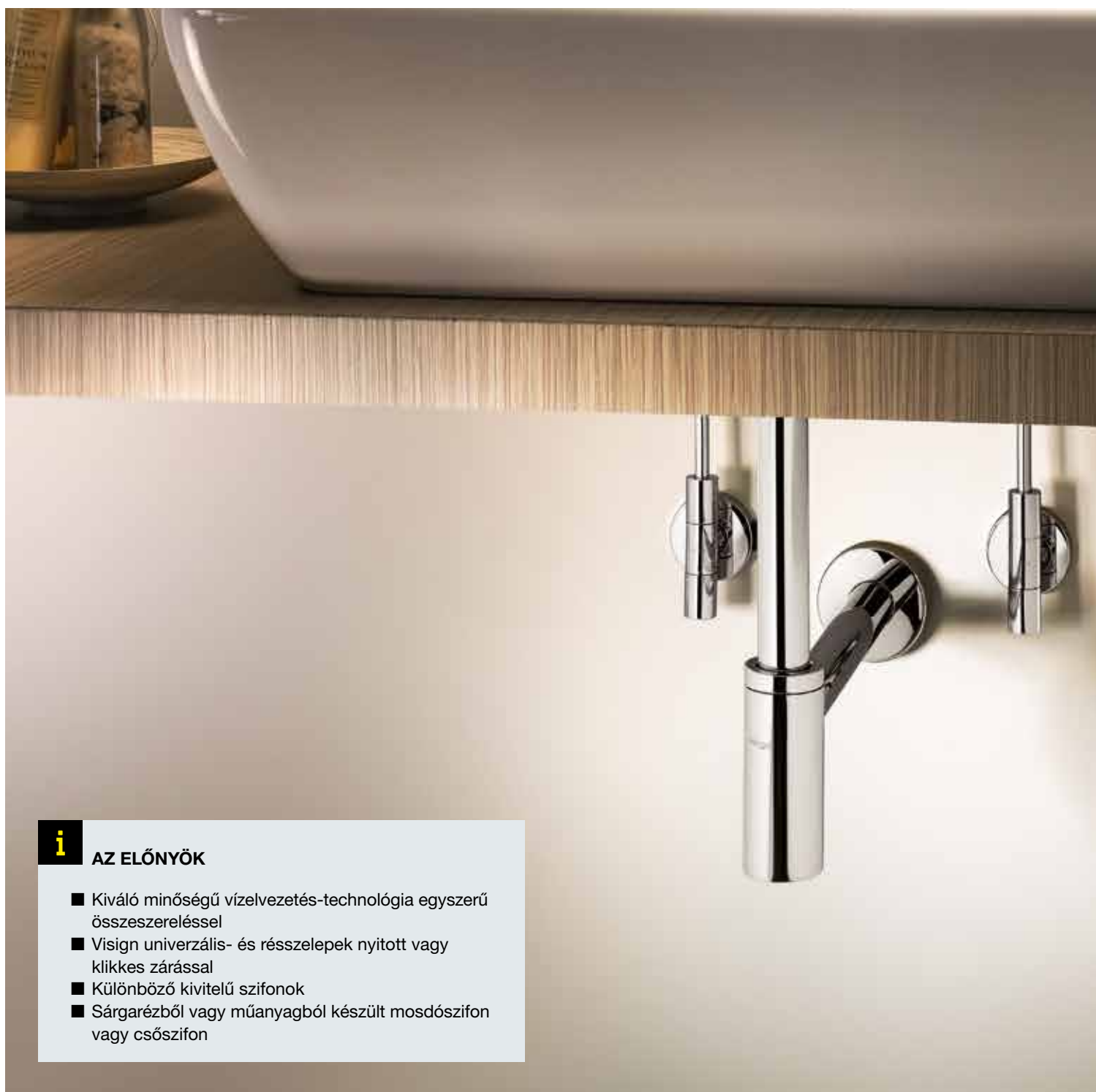
Kivitel	CSE	cikkszám
krómozott műanyag	5	649 982
matt fekete műanyag	1	806 132
egyedi színű műanyag	1	775 070 ¹
fém színű műanyag	1	775 087 ¹

¹⁾ Egyedi vevői termékek szállítási határideje: 10 hét plusz szállítási idő; visszavétel kizárva!

Viega mosdókagyló lefolyók

DESIGN ÉS TECHNOLÓGIA ISMERVE AZ ÖSSZES CSÍNJÁT-BINJÁT

Akár a formás Eleganta sorozat, akár a jól megtervezett mosdószifonok – vonzó kialakításuk miatt magukra vonzzák a tekintetet. De a jól ismert Viega stílushoz híven a klasszikus funkcionális szerelvényeket nemcsak vonzó kontúrjaik, hanem kiváló műszaki tulajdonságaik is jellemzik.

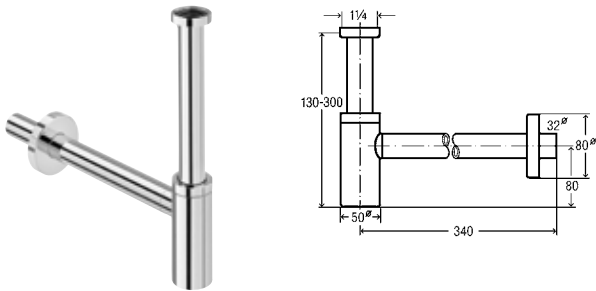


i

AZ ELŐNYÖK

- Kiváló minőségű vízvezetés-technológia egyszerű összeszereléssel
- Visign univerzális- és résszelepek nyitott vagy klikkes zárással
- Különböző kivitelű szifonok
- Sárgarézből vagy műanyagból készült mosdószifon vagy csószifon

BÚZZÁRAK

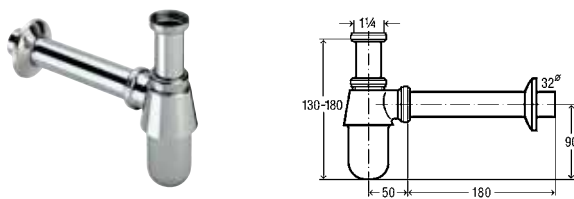


Eleganta búraszifon

- krómozott sárgaréz
- 200 mm-es állítócső, 310 mm-es lefolyócső, Ø32xØ80xMa15-ös rozetta

modellszám 5788

G	DN	CSE	cikkszám
1/4	32	1	440 190

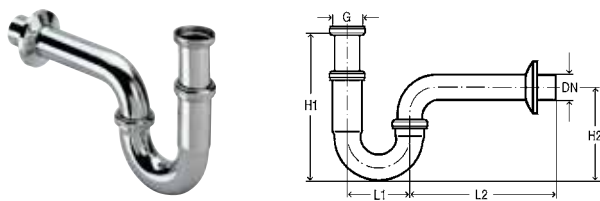


Búraszifon

- sárgaréz
- Ø 50 tányér, 75 mm-es állítócső, 200 mm-es lefolyócső

modellszám 5753

G	DN	Kivitel	CSE	cikkszám
1/4	32	krómozott	25	100 674



Csőszifon

- krómozott sárgaréz

modellszám 5611

G	DN	d	L1	L2	H1	H2	CSE	cikkszám
1/4	32		75	170	140-190	110	50	305 611
1/4		38	85	200	160-220	125	1	123 451
1/2		38	85	200	140-200	125	1	122 515

UNIVERZÁLIS DUGÓK



Univerzális szelep Visign V1

- krómozott sárgaréz
- lezárható

modellszám 5439

G	Ø	CSE	cikkszám
1/4	63	1	492 687



Univerzális szelep Visign V2

- krómozott sárgaréz
- lezárható

modellszám 5441

G	Ø	PU	cikkszám
1/4	63	1	492 809



Viega Kereskedelmi Kft.

1024 Budapest
Lövőház utca 30.
Magyarország

Telefon +36 1 700 1295

info@viega.hu
viega.hu

